

I. 시멘트산업 총괄 (종합편)

1. 2014년 시멘트 수급 총괄

2014년 수요·공급·수출입·재고 총괄 (요약)

구 분			동 양	쌍 용	한 일	현 대	아세아	
공급	생산	클링커 (가동율)	7,767,485 (77.3)	12,866,230 (84.0)	5,423,853 (78.1)	4,086,321 (59.5)	2,900,923 (70.0)	
		시멘트	6,953,322	10,927,452	5,927,476	4,356,936	3,242,378	
	수입	클링커						
		시멘트						
수요	출하	클링커	분쇄	6,123,278	9,460,363	5,374,191	3,955,745	2,955,185
			내수	193,975	461,983		70,912	
			수출	1,442,431	2,782,318			
			계	7,759,684	12,704,664	5,374,191	4,026,657	2,955,185
	시멘트	내수	5,583,326	8,652,264	5,928,064	4,371,073	3,191,063	
		- PC	4,632,737	7,615,294	5,621,116	4,285,142	3,067,105	
		- SC	950,589	1,036,970	306,948	85,931	123,958	
		수출	1,275,480	1,935,325	13,306			
		계	6,858,806	10,587,589	5,941,370	4,371,073	3,191,063	
		수출계 (클링커+시멘트)		2,717,911	4,717,643	13,306		
총 출하 (내수 + 수출)			8,301,237	13,369,907	5,941,370	4,371,073	3,191,063	
재고	클링커	176,645	508,006	179,148	205,804	97,703		
	시멘트	176,801	342,246	66,840	126,682	92,367		

수급 관련 주요 동향

주요 건설 지표

구 분	건설투자 (십억원)	건설수주 (십억원)	건축허가 (천m2)	건축착공 (천m2)	건설기성 (십억원)
실적	198,390	89,805	141,348	111,937	98,447
전년대비 증감율(%)	(1.0)	(15.3)	(11.2)	(7.3)	(0.4)

* 건설투자액 : 2010년 기준(원계열, 실질)

건설 및 수급 동향

- ▷ 정부 SOC예산 1.3조원 축소('13년 25.0조원 → '14년 23.7조원, 5.2% ↓) 및 건설투자 둔화('13년 5.5% ↑ → '14년 1.0% ↑)의 영향으로 전년대비 3.3% 감소한 43,707천톤 출하
- ▷ 건설 선행지표로 볼 수 있는 건설수주 및 건축허가는 각각 15.3%, 11.2% 증가하여 '15년 건설 및 시멘트산업 경기는 다소 호전될 것으로 전망
- ▷ 슬래그, 플라이애시 등 대체재 동향
 - 슬래그 총 공급량 : '13년 1,247만톤/년 → '14년 1,253만톤/년
 - 플라이애시 총 공급량 : '13년 512만톤/년 → '14년 493만톤/년

(단위 : 톤, %)

성 신	라파즈한라	한 국	고 려	한 남	대 한	기 타	합 계
5,169,759 (53.4)	5,910,316 (72.2)		691,049 (104.7)				44,815,936 (72.2)
5,857,614	6,112,140	1,531,329	1,017,977	510,566	610,710		47,047,900
						15,177	15,177
				626,000		255,681	881,681
5,163,634	4,543,283	654,298	633,557			15,177	38,878,711
	144						727,014
	1,377,124						5,601,873
5,163,634	5,920,551	654,298	633,557			15,177	45,207,598
5,643,825	5,304,552	1,507,633	1,023,074	1,127,396	1,118,964	255,681	43,706,915
5,316,554	3,752,893		294,721			255,681	34,841,243
327,271	1,551,659	1,507,633	728,353	1,127,396	1,118,964		8,865,672
131,054	568,224						3,923,389
5,774,879	5,872,776	1,507,633	1,023,074	1,127,396	1,118,964	255,681	47,630,304
131,054	1,945,348						9,525,262
5,774,879	7,249,900	1,507,633	1,023,074	1,127,396	1,118,964	255,681	53,232,177
355,743	151,334	22,919	76,599				1,773,901
180,281	200,027	45,160	8,234	89,856	28,742		1,357,236

시멘트산업 및 업계 주요동향

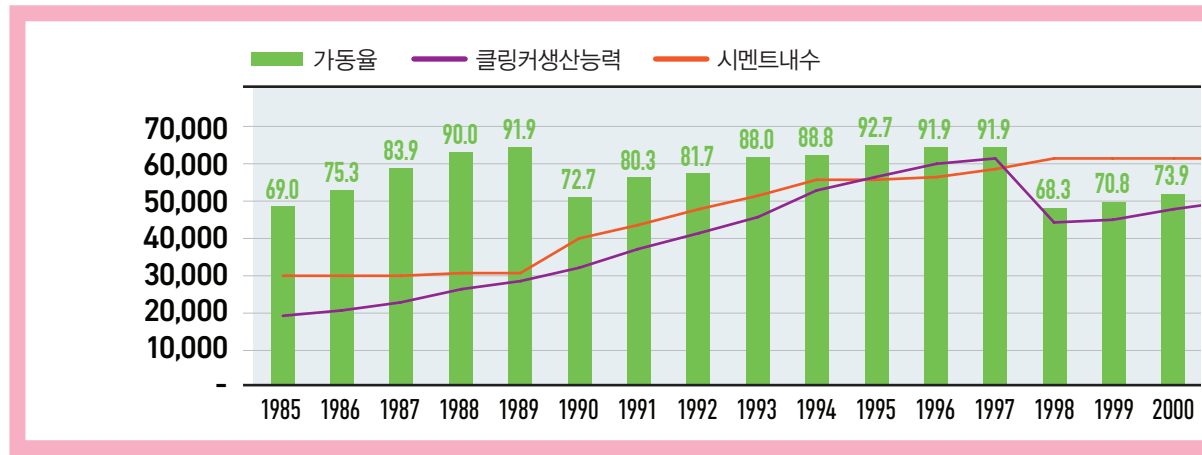
- ▷ 회원사 정보제공 서비스 강화를 위해 수급통계 DB 시스템 재구축
 - 기능 : 시멘트 수급, 수출입, 수송, 원부자재, 건설지표 집계 및 분석
- ▷ 제 63차 ACPAC(Asia Cement Producers' Amity Club) 워크숍 참가
 - 기간 및 장소 : '14. 6. 11(수) ~ 6. 12(목), 말레이시아 쿠알라룸푸르
 - 참가인원 : 7개국 106명(국내 16명, 해외 90명)
- ▷ 제 41회 시멘트 심포지엄 개최
 - 기간 및 장소 : '14. 9. 24(수)~25(목), 웰리힐리파크 (강원도 횡성)
 - 참가인원 : 230명(시멘트업계 : 155명, 학계 : 21명, 관련업체 : 54명)
- ▷ 에티오피아 아다마과학기술대학 교수단 방한
 - 일정 및 장소 : '14. 10. 1(수), 한국시멘트협회 회의실
 - 국내 시멘트산업의 발전경험을 토대로 "에티오피아 시멘트산업 발전전략 마련"을 위한 한국형 로드맵 제시

I. 시멘트산업 총괄 (종합편)

2. 생산설비 및 가동 현황

생산능력현황

구분	동 양	쌍 용	한 일	현 대
클링커(Klin)	10,045	15,326	7,131	6,864



가동율 현황

구분	동 양	쌍 용	한 일	현 대
클링커(Klin)	77.3	84.0	76.1	59.5

* 가동율 계산 : 클링커 생산량 / 클링커 생산능력

연도별 제조업 및 시멘트산업 평균가동률 비교

구분	2006	2007	2008	2009
제조업	79.9	80.1	77.7	74.4
시멘트산업	69.0	74.8	75.6	72.4

* 출처 : 통계청(제조업 가동율), 시멘트산업 가동율은 클링커 생산 기준 가동율

사별 설비투자 현황

구분	동 양	쌍 용	한 일	현 대	아세아
설비투자 실적	92	322	451	27	209

* 최근 설비투자 추이 : 2010년 2,571억원 → 2011년 3,875억원 → 2012년 1,921억원 → 2013년 1,196억원 → 2014년 1,796억원

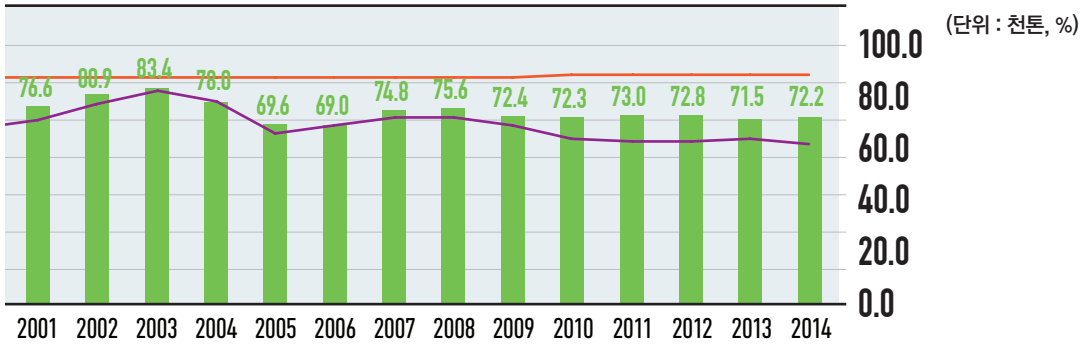
목적별 설비투자 현황

구분	생산설비	합리화설비	연구개발설비
설비투자 실적	248	1,235	10

* 생산설비투자 부문은 '13년도 투자부진에 따른 기저효과로 165.6% 증가, 합리화설비투자 부문도 자동화, 환경 투자 확대로 68.8% 증가

(단위 : 천톤)

아세아	성 신	라파즈한라	고 려	합 계
4,146	9,686	8,184	660	62,042



(단위 : %)

아세아	성 신	라파즈한라	고 려	합 계
70.0	53.4	72.2	104.7	72.2

(단위 : %)

2010	2011	2012	2013	2014	평 균
80.3	80.5	78.6	76.5	76.1	78.2
72.3	73.0	72.8	71.5	72.2	72.6

(단위 : 억원, %)

성 신	라파즈한라	한 국	유니온	합 계	전년대비(%)
296	282	23	94	1,796	50.2

(단위 : 억원)

정보화설비	기타설비	합계
16	287	1,796

I. 시멘트산업 총괄 (종합편)

3. 클링커 수급 총괄(생산·분쇄·내수·수출·수입·재고)

(단위 : 톤)

연도	생산	분쇄	출하			수입	재고
			내수	수출			
2003	51,574,781	51,354,341	534,701	3,027	534,701	69,911	1,142,592
2004	48,251,140	46,684,313	1,420,009	2,357	1,420,009	21,750	1,323,676
2005	43,070,969	40,249,698	1,945,379	56	1,945,379		2,301,236
2006	42,723,260	41,568,354	2,210,070	2,164	2,210,070		1,239,211
2007	46,293,240	43,983,878	2,218,492	3,179	2,218,492		1,326,902
2008	46,794,815	43,044,487	3,494,323	3,797	3,494,323		1,607,113
2009	44,774,389	42,560,330	2,085,021	8,223	2,085,021		1,779,715
2010	44,853,095	40,161,790	4,761,909	6,902	4,761,909		1,700,865
2011	45,280,804	39,998,746	5,534,427	53,258	5,481,169	2,360	1,504,810
2012	45,154,987	38,728,735	5,735,351	2,171	5,733,180	1,920	2,064,439
2013	44,382,267	39,344,922	6,364,318	867,984	5,496,334	37,365	1,551,157
2014	44,815,936	38,878,711	6,328,887	727,014	5,601,873	15,177	1,773,901
'14. 1	3,108,711	2,656,061	566,436	64,881	501,555	4,907	1,379,764
'14. 2	2,784,562	2,163,732	475,073	40,183	434,890		1,565,704
'14. 3	3,993,701	3,541,601	519,019	54,097	464,922	5,240	1,558,122
'14. 4	4,058,957	3,890,592	475,227	96,537	378,690	5,030	1,352,553
'14. 5	4,122,885	3,594,927	510,348	98,248	412,100		1,468,411
'14. 6	4,047,349	3,500,024	552,260	62,082	490,178		1,525,414
'14. 7	3,638,791	3,310,311	398,289	51,224	347,065		1,506,829
'14. 8	3,567,037	2,980,819	457,123	45,946	411,177		1,681,870
'14. 9	3,761,713	3,072,376	604,356	49,246	555,110		1,816,096
'14. 10	4,265,470	3,518,318	652,975	60,172	592,803		1,970,445
'14. 11	3,811,616	3,663,368	617,692	60,219	557,473		1,561,220
'14. 12	3,655,144	2,986,582	500,089	44,179	455,910		1,773,901

* 클링커 내수는 시멘트업계 외 판매분

4. 시멘트 수급 총괄(생산·내수·수출·수입·재고)

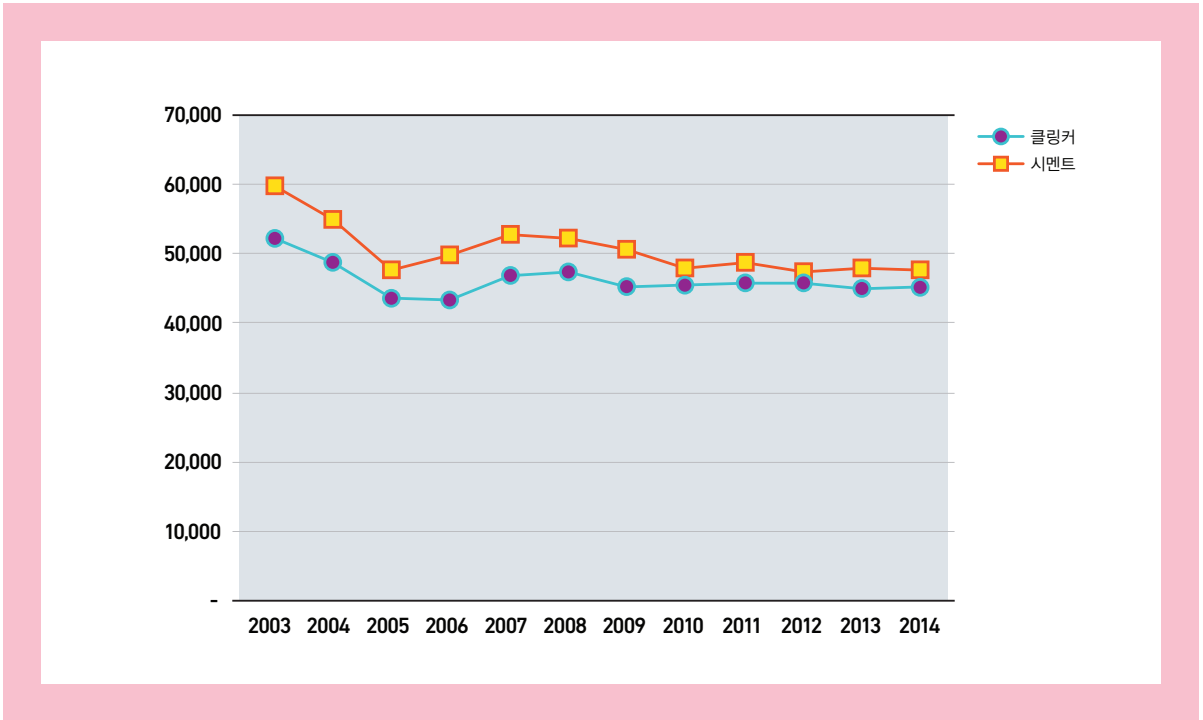
(단위 : 톤)

연도	생산	출하	내수		수입	재고
			내수	수출		
2003	59,193,796	60,914,062	58,302,257	2,611,805	1,808,936	1,226,436
2004	54,329,760	57,582,977	54,942,318	2,640,659	3,398,228	1,363,371
2005	47,197,201	50,309,917	46,285,524	4,024,393	3,402,978	1,487,465
2006	49,198,785	52,372,958	48,386,021	3,986,937	3,198,322	1,518,522
2007	52,182,351	54,923,979	50,800,755	4,123,224	2,917,093	1,448,306
2008	51,653,418	53,642,874	50,636,800	3,006,074	1,985,460	1,447,279
2009	50,126,341	50,957,374	48,469,983	2,487,391	831,324	1,421,228
2010	47,420,060	48,255,187	45,493,332	2,761,855	772,487	1,362,008
2011	48,249,153	49,085,043	44,601,372	4,483,671	683,400	1,267,687
2012	46,862,240	47,088,926	43,938,835	3,150,091	728,378	1,865,915
2013	47,290,598	48,726,134	45,173,814	3,552,320	760,519	1,041,046
2014	47,047,900	47,630,304	43,706,915	3,923,389	881,681	1,357,236
'14. 1	3,163,212	2,919,264	2,656,206	263,058	70,070	1,347,064
'14. 2	2,640,459	2,694,009	2,455,109	238,900	40,000	1,325,419
'14. 3	4,223,534	4,160,638	3,813,133	347,505	67,910	1,484,470
'14. 4	4,657,642	4,741,736	4,355,252	386,484	53,575	1,460,485
'14. 5	4,326,865	4,587,920	4,285,094	302,826	79,167	1,281,325
'14. 6	4,369,678	4,333,161	3,919,922	413,239	82,121	1,400,879
'14. 7	3,983,945	4,029,791	3,718,183	311,608	75,652	1,438,339
'14. 8	3,539,951	3,523,012	3,195,220	327,792	81,207	1,548,114
'14. 9	3,760,540	3,777,469	3,430,943	346,526	93,998	1,625,575
'14. 10	4,316,588	4,643,877	4,256,618	387,259	85,481	1,399,204
'14. 11	4,409,238	4,466,580	4,207,858	258,722	67,000	1,386,768
'14. 12	3,656,248	3,752,847	3,413,377	339,470	85,500	1,357,236

I. 시멘트산업 총괄 (종합편)

■ 생산

(단위 : 천톤)



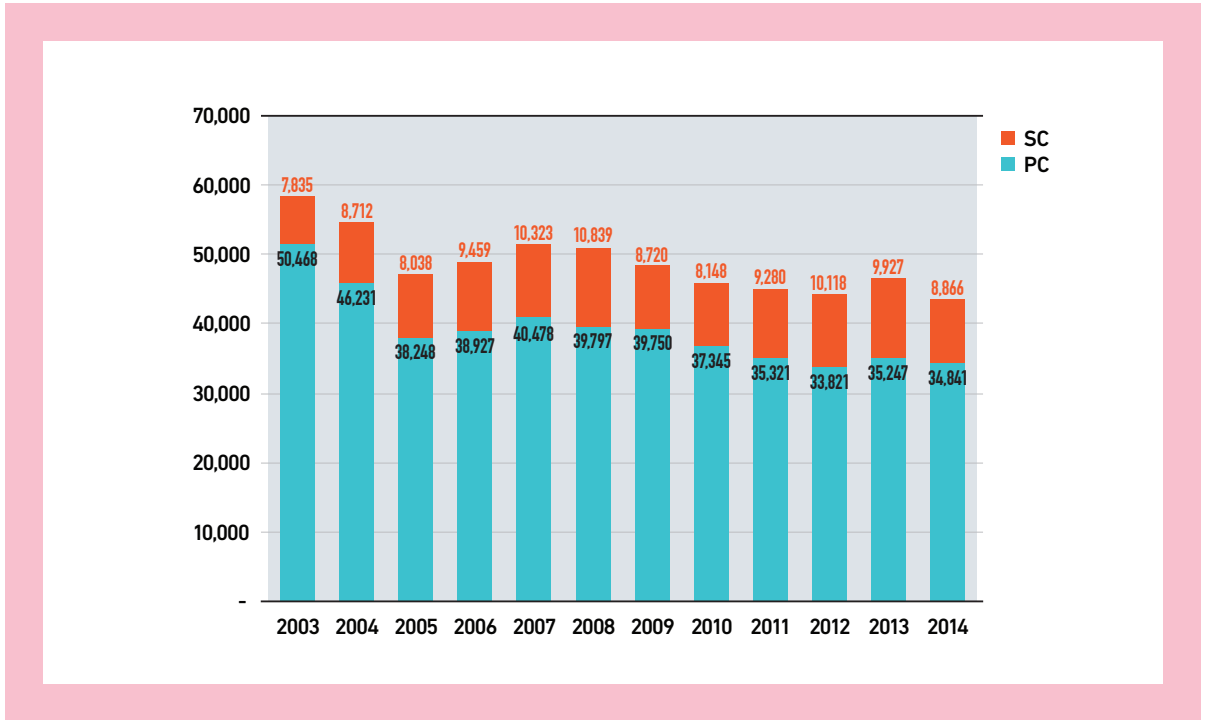
(단위 : 톤, %)

연도	클링커		시멘트				합계	증감율
	증감율	PC	증감율	SC	증감율			
2003	51,574,781	3.1%	51,347,062	3.7%	7,846,734	31.2%	59,193,796	6.6%
2004	48,251,140	-6.4%	45,594,243	-11.2%	8,735,517	11.3%	54,329,760	-8.2%
2005	43,070,969	-10.7%	39,151,618	-14.1%	8,045,583	-7.9%	47,197,201	-13.1%
2006	42,723,260	-0.8%	39,725,697	1.5%	9,473,088	17.7%	49,198,785	4.2%
2007	46,293,240	8.4%	41,856,522	5.4%	10,325,829	9.0%	52,182,351	6.1%
2008	46,794,815	1.1%	40,825,625	-2.5%	10,827,793	4.9%	51,653,418	-1.0%
2009	44,774,389	-4.3%	41,385,998	1.4%	8,740,343	-19.3%	50,126,341	-3.0%
2010	44,853,095	0.2%	39,320,668	-5.0%	8,099,392	-7.3%	47,420,060	-5.4%
2011	45,280,804	1.0%	38,977,636	-0.9%	9,271,517	14.5%	48,249,153	1.7%
2012	45,154,987	-0.3%	36,603,031	-6.1%	10,259,209	10.7%	46,862,240	-2.9%
2013	44,382,267	-1.7%	37,390,359	2.2%	9,900,239	-3.5%	47,290,598	0.9%
2014	44,815,936	1.0%	38,128,629	2.0%	8,919,271	-9.9%	47,047,900	-0.5%

* 용어 : PC 포틀랜드시멘트, SC 슬래그시멘트

내 수

(단위 : 천톤)



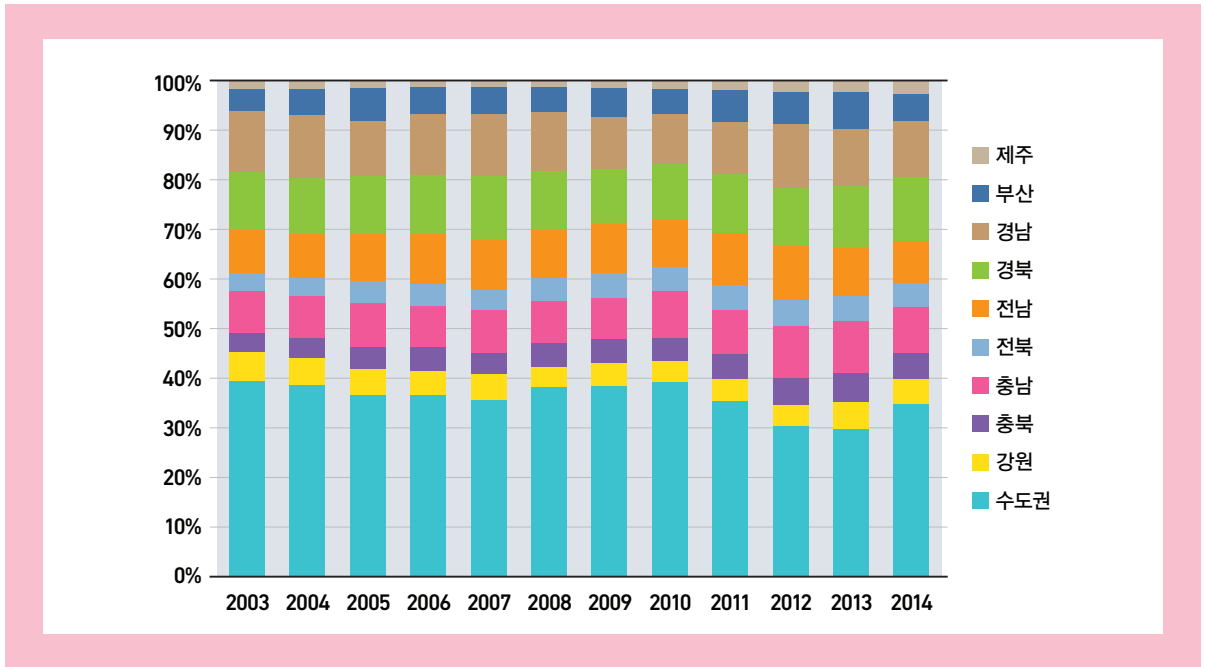
(단위 : 톤, %)

연도	시멘트					
	PC	증감율	SC	증감율	합계	증감율
2003	50,467,625	4.5%	7,834,632	31.0%	58,302,257	7.4%
2004	46,230,766	-8.4%	8,711,552	11.2%	54,942,318	-5.8%
2005	38,247,839	-17.3%	8,037,685	-7.7%	46,285,524	-15.8%
2006	38,927,416	1.8%	9,458,605	17.7%	48,386,021	4.5%
2007	40,478,130	4.0%	10,322,625	9.1%	50,800,755	5.0%
2008	39,797,463	-1.7%	10,839,337	5.0%	50,636,800	-0.3%
2009	39,749,613	-0.1%	8,720,370	-19.5%	48,469,983	-4.3%
2010	37,345,207	-6.0%	8,148,125	-6.6%	45,493,332	-6.1%
2011	35,321,416	-5.4%	9,279,956	13.9%	44,601,372	-2.0%
2012	33,820,613	-4.2%	10,118,222	9.0%	43,938,835	-1.5%
2013	35,247,145	4.2%	9,926,669	-1.9%	45,173,814	2.8%
2014	34,841,243	-1.2%	8,865,672	-10.7%	43,706,915	-3.2%

I. 시멘트산업 총괄 (종합편)

지역별 내수

(단위 : %)



(단위 : 톤)

연도	수도권	강원	충북	충남	전북	전남	경북	경남	부산	제주	합계
2003	23,050,413	3,373,177	2,292,516	4,988,281	2,156,742	4,928,605	6,847,903	7,188,749	2,641,194	834,677	58,302,257
2004	21,281,870	3,065,490	2,145,546	4,623,007	2,094,785	4,786,926	6,224,570	7,013,394	2,893,127	813,603	54,942,318
2005	17,029,026	2,341,952	2,129,947	4,137,907	1,974,628	4,459,217	5,389,069	5,137,811	3,080,130	605,837	46,285,524
2006	17,707,541	2,332,405	2,424,235	3,983,178	2,126,189	4,875,517	5,760,272	6,048,456	2,571,470	556,758	48,386,021
2007	18,079,583	2,656,927	2,242,201	4,364,520	2,100,607	5,159,861	6,522,576	6,329,770	2,823,764	520,946	50,800,755
2008	19,361,649	2,136,793	2,372,500	4,376,673	2,277,368	4,978,453	5,974,029	6,041,317	2,597,461	520,557	50,636,800
2009	18,749,058	2,158,300	2,313,935	4,090,231	2,393,667	4,936,952	5,286,091	5,071,074	2,844,138	626,537	48,469,983
2010	17,910,592	1,870,593	2,185,586	4,247,255	2,194,475	4,481,149	5,019,894	4,555,077	2,356,984	671,727	45,493,332
2011	15,830,458	1,994,179	2,177,805	4,054,454	2,263,105	4,632,915	5,353,791	4,661,127	2,874,772	758,766	44,601,372
2012	13,339,877	1,927,652	2,393,935	4,625,611	2,250,253	4,787,573	5,130,370	5,721,715	2,859,899	901,950	43,938,835
2013	13,493,953	2,472,501	2,632,490	4,695,756	2,356,052	4,471,398	5,513,513	5,187,493	3,368,712	981,946	45,173,814
2014	15,289,633	2,139,917	2,343,425	4,058,551	2,073,472	3,732,585	5,666,960	4,944,762	2,393,847	1,063,763	43,706,915

■ 품종별 내수

(단위 : 톤, %)

연도	시멘트					
	포장	증감율	벌크	증감율	합계	증감율
2003	5,831,091	-1.5%	52,471,166	8.5%	58,302,257	7.4%
2004	4,948,032	-15.1%	49,994,286	-4.7%	54,942,318	-5.8%
2005	3,869,755	-21.8%	42,415,769	-15.2%	46,285,524	-15.8%
2006	3,744,026	-3.2%	44,641,995	5.2%	48,386,021	4.5%
2007	3,725,069	-0.5%	47,075,686	5.5%	50,800,755	5.0%
2008	3,373,296	-9.4%	47,263,504	0.4%	50,636,800	-0.3%
2009	3,042,751	-9.8%	45,427,232	-3.9%	48,469,983	-4.3%
2010	2,970,481	-2.4%	42,522,851	-6.4%	45,493,332	-6.1%
2011	3,001,398	1.0%	41,599,974	-2.2%	44,601,372	-2.0%
2012	2,731,189	-9.0%	41,207,646	-0.9%	43,938,835	-1.5%
2013	2,543,481	-6.9%	42,630,333	3.5%	45,173,814	2.8%
2014	2,481,184	-2.4%	41,225,731	-3.3%	43,706,915	-3.2%

■ 수요별 내수

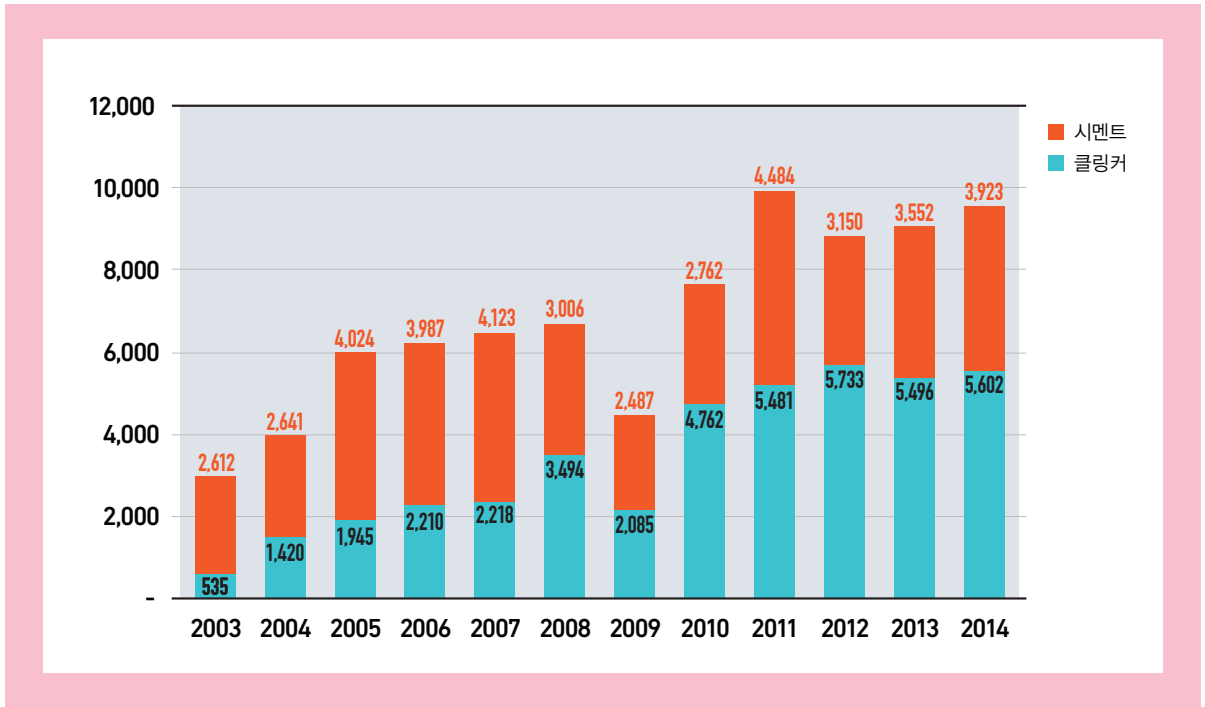
(단위 : 톤, %)

연도	시멘트					
	민수	증감율	관수	증감율	합계	증감율
2003	57,504,774	7.3%	797,483	15.8%	58,302,257	7.4%
2004	54,186,798	-5.8%	755,520	-5.3%	54,942,318	-5.8%
2005	45,651,103	-15.8%	634,421	-16.0%	46,285,524	-15.8%
2006	47,852,384	4.8%	533,637	-15.9%	48,386,021	4.5%
2007	50,220,971	4.9%	579,784	8.6%	50,800,755	5.0%
2008	50,283,921	0.1%	352,879	-39.1%	50,636,800	-0.3%
2009	47,983,157	-4.6%	486,826	38.0%	48,469,983	-4.3%
2010	45,097,035	-6.0%	396,297	-18.6%	45,493,332	-6.1%
2011	44,233,186	-1.9%	368,186	-7.1%	44,601,372	-2.0%
2012	43,592,522	-1.4%	346,313	-5.9%	43,938,835	-1.5%
2013	44,694,576	2.5%	479,238	38.4%	45,173,814	2.8%
2014	43,427,308	-2.8%	279,607	-41.7%	43,706,915	-3.2%

I. 시멘트산업 총괄 (종합편)

■ 수 출

(단위 : 천톤)

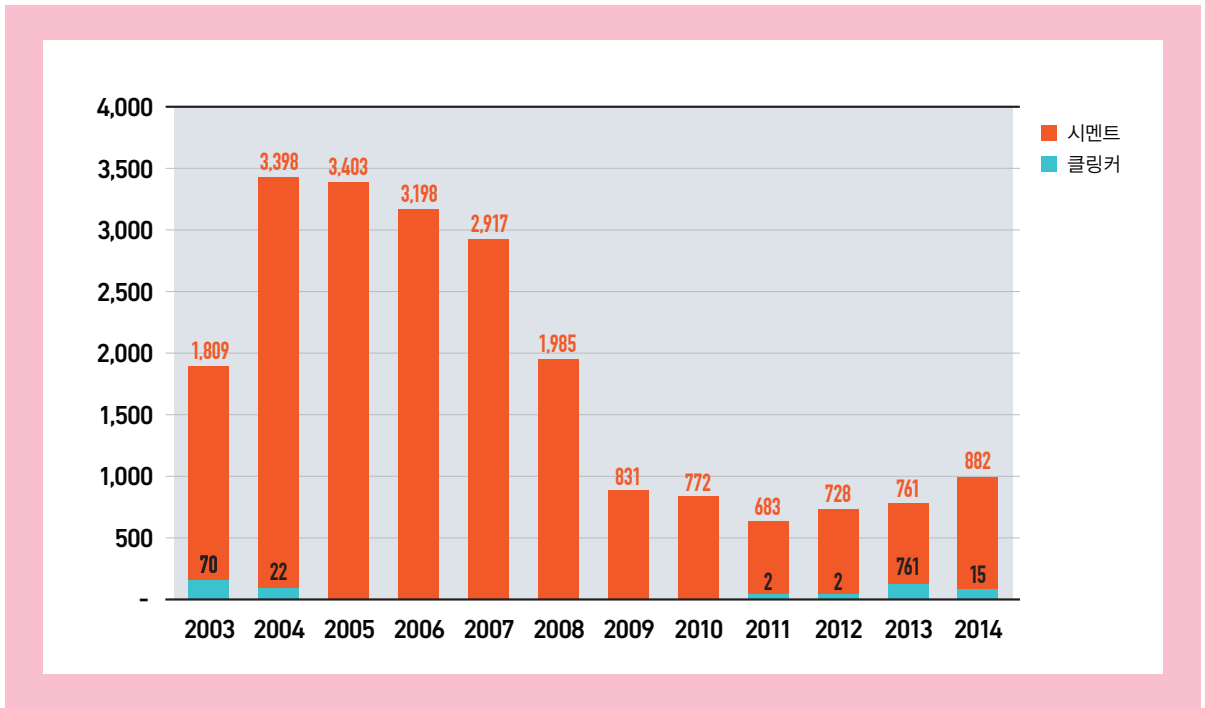


(단위 : 톤, %)

연도	클링커		시멘트		합 계	
	증감율	증감율	증감율	증감율	증감율	증감율
2003	534,701	-41.0%	2,611,805	5.0%	3,146,506	-7.3%
2004	1,420,009	165.6%	2,640,659	1.1%	4,060,668	29.1%
2005	1,945,379	37.0%	4,024,393	52.4%	5,969,772	47.0%
2006	2,210,070	13.6%	3,986,937	-0.9%	6,197,007	3.8%
2007	2,218,492	0.4%	4,123,224	3.4%	6,341,716	2.3%
2008	3,494,323	57.5%	3,006,074	-27.1%	6,500,397	2.5%
2009	2,085,021	-40.3%	2,487,391	-17.3%	4,572,412	-29.7%
2010	4,761,909	128.4%	2,761,855	11.0%	7,523,764	64.5%
2011	5,481,169	15.1%	4,483,671	62.3%	9,964,840	32.4%
2012	5,733,180	4.6%	3,150,091	-29.7%	8,883,271	-10.9%
2013	5,496,334	-4.1%	3,552,320	12.8%	9,048,654	1.9%
2014	5,601,873	1.9%	3,923,389	10.4%	9,525,262	5.3%

수입

(단위 : 천톤)



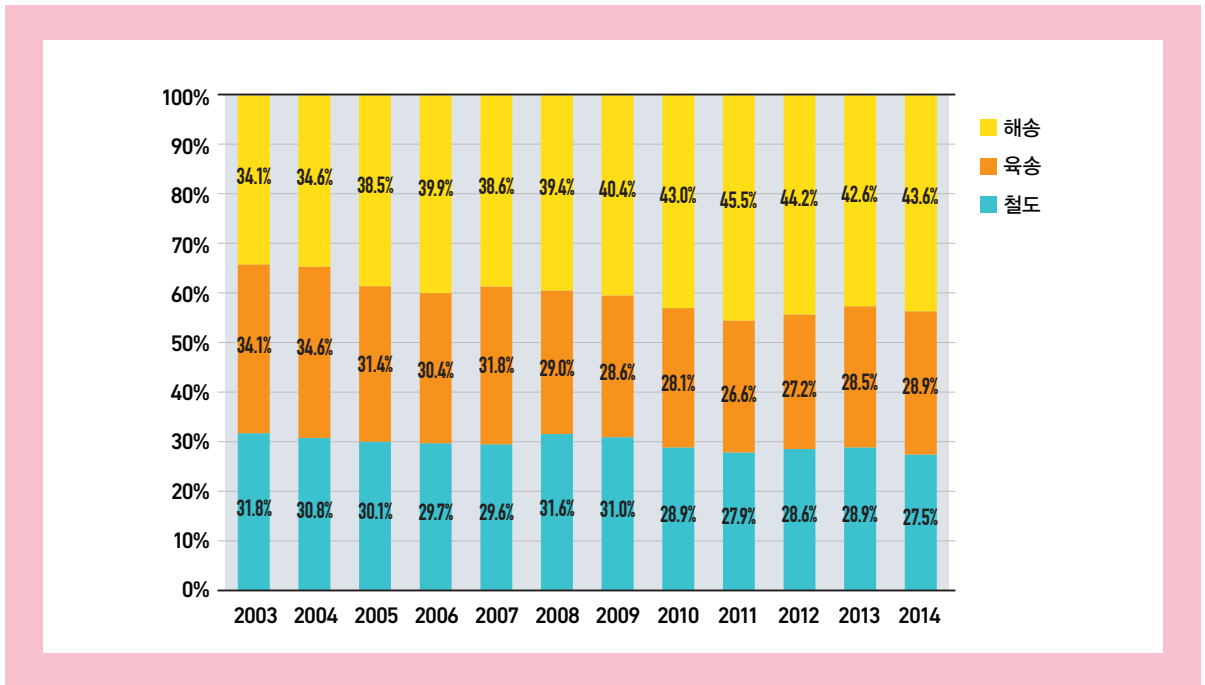
(단위 : 톤, %)

연도	클링커		시멘트		합 계	
	증감율	증감율	증감율	증감율	증감율	증감율
2003	69,911	2174.3%	1,808,936	52.1%	1,878,847	57.6%
2004	21,750	-68.9%	3,398,228	87.9%	3,419,978	82.0%
2005			3,402,978	0.1%	3,402,978	-0.5%
2006			3,198,322	-6.0%	3,198,322	-6.0%
2007			2,917,093	-8.8%	2,917,093	-8.8%
2008			1,985,460	-31.9%	1,985,460	-31.9%
2009			831,324	-58.1%	831,324	-58.1%
2010			772,487	-7.1%	772,487	-7.1%
2011	2,360		683,400	-11.5%	685,760	-11.2%
2012	1,920	-18.6%	728,378	6.6%	730,298	6.5%
2013	37,365	1846.1%	760,519	4.4%	797,884	9.3%
2014	15,177	-59.4%	881,681	15.9%	896,858	12.4%

I. 시멘트산업 총괄 (종합편)

수 송

(단위 : %)



(단위 : 천톤, %)

연도	철 도		육 송		해 송		합 계		수출
	수량	구성비	수량	구성비	수량	구성비	수량	구성비	
2003	19,094	31.8	20,515	34.1	20,489	34.1	60,098	100.0	(3,134)
2004	17,465	30.8	19,575	34.6	19,593	34.6	56,633	100.0	(4,047)
2005	14,741	30.1	15,361	31.4	18,874	38.5	48,976	100.0	(5,954)
2006	15,182	29.7	15,494	30.4	20,361	39.9	51,037	100.0	(6,180)
2007	16,048	29.6	17,290	31.8	20,968	38.6	54,306	100.0	(6,327)
2008	17,161	31.6	15,699	29.0	21,366	39.4	54,226	100.0	(6,484)
2009	15,807	31.0	14,616	28.6	20,587	40.4	51,010	100.0	(4,559)
2010	14,596	28.9	14,240	28.1	21,766	43.0	50,602	100.0	(7,509)
2011	14,487	27.9	13,809	26.6	23,596	45.5	51,892	100.0	(9,952)
2012	14,409	28.6	13,672	27.2	22,282	44.2	50,363	100.0	(8,856)
2013	14,754	28.9	14,534	28.5	21,726	42.6	51,014	100.0	(9,036)
2014	14,039	27.5	14,788	28.9	22,268	43.6	51,095	100.0	(9,511)

* 해송에 수출 포함

5. 회원사 주요 현황

회사명	창립일	대표자	소재지		종업원수 (명)	비고
			본사/전화	생산공장/전화		
동양시멘트(주)	1957. 6.15	최종구	강원도 삼척시/ 033-571-7000	강원도 삼척시/ 033-571-7000	771	
쌍용양회(주)	1962. 5.14	이윤호	중구 을지로2가/ 2270-5114	강원도 동해시/ 033-520-1114 강원도 영월군/ 033-370-8114	983	
한일시멘트(주)	1961.12.28	원인상	강남구 역삼동/ 531-7000	충북 단양군/ 043-420-5000	647	
현대시멘트(주)	1964. 9.15	이주환	서초구 서초동/ 520-2114	강원도 영월군/ 033-370-5500 충북 단양군/ 043-420-8900	366	
아세아시멘트(주)	1965.11.20	이훈범	강남구 역삼동/ 527-6400	충북 제천시/ 043-649-5000	469	
성신양회(주)	1967. 3.16	김영찬	종로구 인사동/ 3782-7000	충북 단양군/ 043-422-4211	706	
라파즈한라 시멘트(주)	1978. 1.27	미셸 푸셔코스	강원도 강릉시/ 033-534-1000	강원도 강릉시/ 033-534-1000	528	
한국씨엔티(주)	1976. 2.18	김훈석	광주 북구 무등로/ 062-519-1600	경북 포항시/ 054-285-2901	195	
(주)유니온	1964.10.10	강병호	중구 소공동/ 757-3801	충북 청주시/ 043-292-0141	247	

* 기준 : 2014. 12 현재

II. 국내 시멘트산업 통계 (부문편)

1. 클링커 수급

■ 총 괄

(단위 : 톤)

업체	생산	분쇄	출하	출하		수입	재고
				내수	수출		
동 양	7,767,485	6,123,278	1,636,406	193,975	1,442,431		176,645
쌍 용	12,866,230	9,460,363	3,244,301	461,983	2,782,318		508,006
한 일	5,423,853	5,374,191					179,148
현 대	4,086,321	3,955,745	70,912	70,912			205,804
아세아	2,900,923	2,955,185					97,703
성 신	5,169,759	5,163,634					355,743
라파즈한라	5,910,316	4,543,283	1,377,268	144	1,377,124		151,334
한 국		654,298					22,919
고 려	691,049	633,557					76,599
기 타		15,177				15,177	
합계	44,815,936	38,878,711	6,328,887	727,014	5,601,873	15,177	1,773,901

* 클링커 내수는 시멘트업계 외 판매분, 기타는 수입사

■ 월 별

(단위 : 톤)

월별	생산	분쇄	출하	출하		수입	재고
				내수	수출		
1	3,108,711	2,656,061	566,436	64,881	501,555	4,907	1,379,764
2	2,784,562	2,163,732	475,073	40,183	434,890		1,565,704
3	3,993,701	3,541,601	519,019	54,097	464,922	5,240	1,558,122
4	4,058,957	3,890,592	475,227	96,537	378,690	5,030	1,352,553
5	4,122,885	3,594,927	510,348	98,248	412,100		1,468,411
6	4,047,349	3,500,024	552,260	62,082	490,178		1,525,414
소계	22,116,165	19,346,937	3,098,363	416,028	2,682,335	15,177	
7	3,638,791	3,310,311	398,289	51,224	347,065		1,506,829
8	3,567,037	2,980,819	457,123	45,946	411,177		1,681,870
9	3,761,713	3,072,376	604,356	49,246	555,110		1,816,096
10	4,265,470	3,518,318	652,975	60,172	592,803		1,970,445
11	3,811,616	3,663,368	617,692	60,219	557,473		1,561,220
12	3,655,144	2,986,582	500,089	44,179	455,910		1,773,901
합계	44,815,936	38,878,711	6,328,887	727,014	5,601,873	15,177	

2.시멘트 수급

■ 총 괄

(단위 : 톤)

업체	생산	출하	내수		수입	재고
			내수	수출		
동 양	6,953,322	6,858,806	5,583,326	1,275,480		176,801
쌍 용	10,927,452	10,587,589	8,652,264	1,935,325		342,246
한 일	5,927,476	5,941,370	5,928,064	13,306		66,840
현 대	4,356,936	4,371,073	4,371,073			126,682
아세아	3,242,378	3,191,063	3,191,063			92,367
성 신	5,857,614	5,774,879	5,643,825	131,054		180,281
라파즈한라	6,112,140	5,872,776	5,304,552	568,224		200,027
한 국	1,531,329	1,507,633	1,507,633			45,160
고 려	1,017,977	1,023,074	1,023,074			8,234
한 남	510,566	1,127,396	1,127,396		626,000	89,856
대 한	610,710	1,118,964	1,118,964			28,742
기 타		255,681	255,681		255,681	
합계	47,047,900	47,630,304	43,706,915	3,923,389	881,681	1,357,236

■ 월 별

(단위 : 톤)

월별	생산	출하	내수		수입	재고
			내수	수출		
1	3,163,212	2,919,264	2,656,206	263,058	70,070	1,347,064
2	2,640,459	2,694,009	2,455,109	238,900	40,000	1,325,419
3	4,223,534	4,160,638	3,813,133	347,505	67,910	1,484,470
4	4,657,642	4,741,736	4,355,252	386,484	53,575	1,460,485
5	4,326,865	4,587,920	4,285,094	302,826	79,167	1,281,325
6	4,369,678	4,333,161	3,919,922	413,239	82,121	1,400,879
소계	23,381,390	23,436,728	21,484,716	1,952,012	392,843	
7	3,983,945	4,029,791	3,718,183	311,608	75,652	1,438,339
8	3,539,951	3,523,012	3,195,220	327,792	81,207	1,548,114
9	3,760,540	3,777,469	3,430,943	346,526	93,998	1,625,575
10	4,316,588	4,643,877	4,256,618	387,259	85,481	1,399,204
11	4,409,238	4,466,580	4,207,858	258,722	67,000	1,386,768
12	3,656,248	3,752,847	3,413,377	339,470	85,500	1,357,236
합계	47,047,900	47,630,304	43,706,915	3,923,389	881,681	

II. 국내 시멘트산업 통계 (부문편)

3-2 제품별

■ 지역별, 제품별, 월별 내수 출하

(단위 : 톤)

지역별	월별 제품별	1	2	3	4	5	6	소 계	7	8	9	10	11	12	합 계
		총 양	PC	869,293	825,089	1,323,648	1,408,644	1,390,219	1,328,812	7,145,705	1,256,990	1,161,552	1,168,986	1,485,290	1,463,620
	SC	18,714	16,682	34,137	51,335	59,796	42,309	222,973	30,806	29,933	35,904	48,416	44,922	33,217	446,171
	계	888,007	841,771	1,357,785	1,459,979	1,450,015	1,371,121	7,368,678	1,287,796	1,191,485	1,204,890	1,533,706	1,508,542	1,194,536	15,289,633
강 원	PC	62,179	53,181	151,993	226,198	238,579	205,649	937,779	203,792	163,780	173,174	224,195	221,715	139,946	2,064,381
	SC	2,894	2,024	6,030	10,417	10,102	10,494	41,961	10,464	6,180	7,102	3,054	4,918	1,857	75,536
	계	65,073	55,205	158,023	236,615	248,681	216,143	979,740	214,256	169,960	180,276	227,249	226,633	141,803	2,139,917
충 북	PC	122,954	124,693	208,030	254,891	249,203	218,059	1,177,830	198,040	166,173	189,031	239,842	223,770	138,760	2,333,446
	SC	437	578	1,090	143	319	542	3,109	462	492	214	2,237	2,135	1,330	9,979
	계	123,391	125,271	209,120	255,034	249,522	218,601	1,180,939	198,502	166,665	189,245	242,079	225,905	140,090	2,343,425
충 남	PC	237,452	232,240	370,578	433,958	410,053	354,347	2,038,628	335,240	302,023	300,002	373,079	374,517	255,001	3,978,490
	SC	4,226	4,088	6,677	8,807	10,738	9,004	43,540	5,638	4,564	6,697	6,806	7,043	5,773	80,061
	계	241,678	236,328	377,255	442,765	420,791	363,351	2,082,168	340,878	306,587	306,699	379,885	381,560	260,774	4,058,551
전 북	PC	104,149	123,421	141,659	160,840	151,246	132,990	814,305	129,871	108,028	110,823	158,159	151,519	104,520	1,577,225
	SC	15,632	21,946	35,947	59,471	54,846	45,531	233,373	42,196	39,311	42,391	52,117	50,953	35,906	496,247
	계	119,781	145,367	177,606	220,311	206,092	178,521	1,047,678	172,067	147,339	153,214	210,276	202,472	140,426	2,073,472
전 남	PC	90,241	76,415	104,729	118,923	111,430	112,324	614,062	113,314	102,836	108,465	135,838	127,058	118,417	1,319,990
	SC	214,227	160,206	223,190	276,862	264,248	218,557	1,357,290	191,263	144,164	172,035	197,048	192,300	158,495	2,412,595
	계	304,468	236,621	327,919	395,785	375,678	330,881	1,971,352	304,577	247,000	280,500	332,886	319,358	276,912	3,732,585
경 북	PC	208,137	207,842	334,848	367,742	354,529	319,040	1,792,138	323,035	249,631	289,676	347,438	358,516	310,919	3,671,353
	SC	92,473	90,059	163,415	201,051	205,151	189,907	942,056	188,437	143,750	170,089	195,905	198,051	157,319	1,995,607
	계	300,610	297,901	498,263	568,793	559,680	508,947	2,734,194	511,472	393,381	459,765	543,343	556,567	468,238	5,666,960
경 남	PC	192,089	160,823	216,946	236,399	254,433	229,882	1,290,572	220,376	177,434	202,829	253,952	264,203	268,430	2,677,796
	SC	119,468	123,431	182,455	214,093	220,422	211,930	1,071,799	197,168	163,196	198,681	230,218	211,212	194,692	2,266,966
	계	311,557	284,254	399,401	450,492	474,855	441,812	2,362,371	417,544	340,630	401,510	484,170	475,415	463,122	4,944,762
부 산	PC	129,579	108,347	142,254	148,413	133,614	126,692	788,899	107,846	93,940	100,049	131,939	131,158	148,722	1,502,553
	SC	88,143	58,282	77,952	79,388	65,993	70,874	440,632	71,348	59,448	72,659	76,816	81,565	88,826	891,294
	계	217,722	166,629	220,206	227,801	199,607	197,566	1,229,531	179,194	153,388	172,708	208,755	212,723	237,548	2,393,847
제 주	PC	69,728	52,131	71,243	80,221	79,310	77,444	430,077	78,521	68,015	67,986	74,702	79,688	73,558	872,547
	SC	14,191	13,631	16,312	17,456	20,863	15,535	97,988	13,376	10,770	14,150	19,567	18,995	16,370	191,216
	계	83,919	65,762	87,555	97,677	100,173	92,979	528,065	91,897	78,785	82,136	94,269	98,683	89,928	1,063,763
합 계	PC	2,085,801	1,964,182	3,065,928	3,436,229	3,372,616	3,105,239	17,029,995	2,967,025	2,593,412	2,711,021	3,424,434	3,395,764	2,719,592	34,841,243
	SC	570,405	490,927	747,205	919,023	912,478	814,683	4,454,721	751,158	601,808	719,922	832,184	812,094	693,785	8,865,672
	계	2,656,206	2,455,109	3,813,133	4,355,252	4,285,094	3,919,922	21,484,716	3,718,183	3,195,220	3,430,943	4,256,618	4,207,858	3,413,377	43,706,915

II. 국내 시멘트산업 통계 (부문편)

3-3 품종별

■ 지역별, 품종별, 월별 내수 출하

(단위 : 톤)

지역별	월별 품종별	1	2	3	4	5	6	소 계	7	8	9	10	11	12	합 계
		종	포장	49,839	61,179	89,878	104,234	87,275	93,036	485,441	93,472	85,371	83,838	111,602	100,931
양	벌크	838,168	780,592	1,267,907	1,355,745	1,362,740	1,278,085	6,883,237	1,194,324	1,106,114	1,121,052	1,422,104	1,407,611	1,119,151	14,253,593
	계	888,007	841,771	1,357,785	1,459,979	1,450,015	1,371,121	7,368,678	1,287,796	1,191,485	1,204,890	1,533,706	1,508,542	1,194,536	15,289,633
강원	포장	2,855	2,931	5,879	7,815	8,164	6,874	34,518	6,747	5,820	6,017	7,435	6,914	4,286	71,737
	벌크	62,218	52,274	152,144	228,800	240,517	209,269	945,222	207,509	164,140	174,259	219,814	219,719	137,517	2,068,180
	계	65,073	55,205	158,023	236,615	248,681	216,143	979,740	214,256	169,960	180,276	227,249	226,633	141,803	2,139,917
충북	포장	8,278	9,417	15,608	16,705	18,399	15,858	84,265	16,155	13,931	14,992	18,702	17,635	12,724	178,404
	벌크	115,113	115,854	193,512	238,329	231,123	202,743	1,096,674	182,347	152,734	174,253	223,377	208,270	127,366	2,165,021
	계	123,391	125,271	209,120	255,034	249,522	218,601	1,180,939	198,502	166,665	189,245	242,079	225,905	140,090	2,343,425
충남	포장	5,305	10,721	11,921	14,593	14,036	15,329	71,905	13,930	13,093	12,620	15,420	12,737	7,292	146,997
	벌크	236,373	225,607	365,334	428,172	406,755	348,022	2,010,263	326,948	293,494	294,079	364,465	368,823	253,482	3,911,554
	계	241,678	236,328	377,255	442,765	420,791	363,351	2,082,168	340,878	306,587	306,699	379,885	381,560	260,774	4,058,551
전북	포장	4,920	14,840	6,828	9,146	9,119	8,248	53,101	8,634	7,086	7,702	9,651	6,909	4,494	97,577
	벌크	114,861	130,527	170,778	211,165	196,973	170,273	994,577	163,433	140,253	145,512	200,625	195,563	135,932	1,975,895
	계	119,781	145,367	177,606	220,311	206,092	178,521	1,047,678	172,067	147,339	153,214	210,276	202,472	140,426	2,073,472
전남	포장	17,057	12,709	21,300	24,863	26,819	22,220	124,968	19,605	16,058	17,122	24,813	22,123	16,597	241,286
	벌크	287,411	223,912	306,619	370,922	348,859	308,661	1,846,384	284,972	230,942	263,378	308,073	297,235	260,315	3,491,299
	계	304,468	236,621	327,919	395,785	375,678	330,881	1,971,352	304,577	247,000	280,500	332,886	319,358	276,912	3,732,585
경북	포장	12,377	14,707	17,460	18,531	19,581	18,251	100,907	17,606	13,515	16,623	17,248	18,106	11,780	195,785
	벌크	288,233	283,194	480,803	550,262	540,099	490,696	2,633,287	493,866	379,866	443,142	526,095	538,461	456,458	5,471,175
	계	300,610	297,901	498,263	568,793	559,680	508,947	2,734,194	511,472	393,381	459,765	543,343	556,567	468,238	5,666,960
경남	포장	14,853	14,753	15,879	17,235	17,499	16,745	96,964	16,200	13,241	15,979	19,248	19,356	18,076	199,064
	벌크	296,704	269,501	383,522	433,257	457,356	425,067	2,265,407	401,344	327,389	385,531	464,922	456,059	445,046	4,745,698
	계	311,557	284,254	399,401	450,492	474,855	441,812	2,362,371	417,544	340,630	401,510	484,170	475,415	463,122	4,944,762
부산	포장	18,006	16,028	20,839	20,937	22,705	22,754	121,269	19,100	19,126	19,199	22,259	20,462	17,156	238,571
	벌크	199,716	150,601	199,367	206,864	176,902	174,812	1,108,262	160,094	134,262	153,509	186,496	192,261	220,392	2,155,276
	계	217,722	166,629	220,206	227,801	199,607	197,566	1,229,531	179,194	153,388	172,708	208,755	212,723	237,548	2,393,847
제주	포장	5,957	5,586	6,511	6,104	6,858	6,000	37,016	5,977	5,641	6,025	6,850	6,968	7,246	75,723
	벌크	77,962	60,176	81,044	91,573	93,315	86,979	491,049	85,920	73,144	76,111	87,419	91,715	82,682	988,040
	계	83,919	65,762	87,555	97,677	100,173	92,979	528,065	91,897	78,785	82,136	94,269	98,683	89,928	1,063,763
합계	포장	139,447	162,871	212,103	240,163	230,455	225,315	1,210,354	217,426	192,882	200,117	253,228	232,141	175,036	2,481,184
	벌크	2,516,759	2,292,238	3,601,030	4,115,089	4,054,639	3,694,607	20,274,362	3,500,757	3,002,338	3,230,826	4,003,390	3,975,717	3,238,341	41,225,731
	계	2,656,206	2,455,109	3,813,133	4,355,252	4,285,094	3,919,922	21,484,716	3,718,183	3,195,220	3,430,943	4,256,618	4,207,858	3,413,377	43,706,915

II. 국내 시멘트산업 통계 (부문편)

3-4 수요별

■ 지역별, 수요별, 월별 내수 출하

(단위 : 톤)

지역별	월별 수요별	1	2	3	4	5	6	소 계	7	8	9	10	11	12	합 계
		총 양	민수	882,330	837,942	1,355,134	1,457,041	1,446,712	1,366,601	7,345,760	1,284,437	1,188,549	1,200,613	1,530,047	1,504,691
	관수	5,677	3,829	2,651	2,938	3,303	4,520	22,918	3,359	2,936	4,277	3,659	3,851	7,235	48,235
	계	888,007	841,771	1,357,785	1,459,979	1,450,015	1,371,121	7,368,678	1,287,796	1,191,485	1,204,890	1,533,706	1,508,542	1,194,536	15,289,633
강 원	민수	64,782	54,964	157,667	236,237	248,353	215,512	977,515	213,584	169,302	179,599	226,115	225,196	140,547	2,131,858
	관수	291	241	356	378	328	631	2,225	672	658	677	1,134	1,437	1,256	8,059
	계	65,073	55,205	158,023	236,615	248,681	216,143	979,740	214,256	169,960	180,276	227,249	226,633	141,803	2,139,917
충 북	민수	122,652	124,528	208,446	254,609	248,039	215,795	1,174,069	197,197	165,856	187,609	239,456	224,075	138,365	2,326,627
	관수	739	743	674	425	1,483	2,806	6,870	1,305	809	1,636	2,623	1,830	1,725	16,798
	계	123,391	125,271	209,120	255,034	249,522	218,601	1,180,939	198,502	166,665	189,245	242,079	225,905	140,090	2,343,425
충 남	민수	241,145	234,852	374,631	440,386	418,495	360,320	2,069,829	339,539	304,363	303,997	376,692	379,507	257,035	4,030,962
	관수	533	1,476	2,624	2,379	2,296	3,031	12,339	1,339	2,224	2,702	3,193	2,053	3,739	27,589
	계	241,678	236,328	377,255	442,765	420,791	363,351	2,082,168	340,878	306,587	306,699	379,885	381,560	260,774	4,058,551
전 북	민수	118,846	144,536	176,734	217,790	203,686	176,062	1,037,654	169,311	144,946	150,889	207,982	201,182	138,468	2,050,432
	관수	935	831	872	2,521	2,406	2,459	10,024	2,756	2,393	2,325	2,294	1,290	1,958	23,040
	계	119,781	145,367	177,606	220,311	206,092	178,521	1,047,678	172,067	147,339	153,214	210,276	202,472	140,426	2,073,472
전 남	민수	300,108	235,336	323,743	390,238	367,221	321,506	1,938,152	298,769	242,793	273,665	327,475	312,751	272,133	3,665,738
	관수	4,360	1,285	4,176	5,547	8,457	9,375	33,200	5,808	4,207	6,835	5,411	6,607	4,779	66,847
	계	304,468	236,621	327,919	395,785	375,678	330,881	1,971,352	304,577	247,000	280,500	332,886	319,358	276,912	3,732,585
경 북	민수	299,258	295,216	496,713	566,554	555,961	504,854	2,718,556	509,190	391,771	457,721	540,923	553,876	465,536	5,637,573
	관수	1,352	2,685	1,550	2,239	3,719	4,093	15,638	2,282	1,610	2,044	2,420	2,691	2,702	29,387
	계	300,610	297,901	498,263	568,793	559,680	508,947	2,734,194	511,472	393,381	459,765	543,343	556,567	468,238	5,666,960
경 남	민수	309,135	282,405	396,437	448,202	471,337	438,440	2,345,956	414,092	338,762	399,439	481,055	472,157	457,967	4,909,428
	관수	2,422	1,849	2,964	2,290	3,518	3,372	16,415	3,452	1,868	2,071	3,115	3,258	5,155	35,334
	계	311,557	284,254	399,401	450,492	474,855	441,812	2,362,371	417,544	340,630	401,510	484,170	475,415	463,122	4,944,762
부 산	민수	216,224	164,500	218,740	226,667	198,136	196,443	1,220,710	177,682	152,150	171,674	207,299	211,623	235,816	2,376,954
	관수	1,498	2,129	1,466	1,134	1,471	1,123	8,821	1,512	1,238	1,034	1,456	1,100	1,732	16,893
	계	217,722	166,629	220,206	227,801	199,607	197,566	1,229,531	179,194	153,388	172,708	208,755	212,723	237,548	2,393,847
제 주	민수	83,381	65,145	86,948	97,244	99,648	92,160	524,526	91,090	78,375	81,443	93,957	97,974	88,973	1,056,338
	관수	538	617	607	433	525	819	3,539	807	410	693	312	709	955	7,425
	계	83,919	65,762	87,555	97,677	100,173	92,979	528,065	91,897	78,785	82,136	94,269	98,683	89,928	1,063,763
합 계	민수	2,637,861	2,439,424	3,795,193	4,334,968	4,257,588	3,887,693	21,352,727	3,694,891	3,176,867	3,406,649	4,231,001	4,183,032	3,382,141	43,427,308
	관수	18,345	15,685	17,940	20,284	27,506	32,229	131,989	23,292	18,353	24,294	25,617	24,826	31,236	279,607
	계	2,656,206	2,455,109	3,813,133	4,355,252	4,285,094	3,919,922	21,484,716	3,718,183	3,195,220	3,430,943	4,256,618	4,207,858	3,413,377	43,706,915

II. 국내 시멘트산업 통계 (부문편)

4. 수출입

4-1 수출 총괄

■ 회사별, 품종별, 월별 수출

(단위 : 톤)

사 별	월별		1	2	3	4	5	6	소계
	품종별								
동 양	클링커		118,000	95,810	115,600	121,490	163,900	123,152	737,952
	벌 크		104,000	95,100	136,850	103,540	87,250	139,340	666,080
	포 장								
	계		222,000	190,910	252,450	225,030	251,150	262,492	1,404,032
쌍 용	클링커		257,105	292,580	173,062	208,200	185,000	238,557	1,354,504
	벌 크		83,630	95,620	186,780	160,251	138,825	199,390	864,496
	포 장		120	140			40		300
	계		340,855	388,340	359,842	368,451	323,865	437,947	2,219,300
한 일	클링커								
	벌 크								
	포 장		890	860	778	1,024	1,206	1,082	5,840
	계		890	860	778	1,024	1,206	1,082	5,840
성 신	클링커							48,360	48,360
	벌 크		27,014		23,041	27,139	27,105	26,027	130,326
	포 장								
	계		27,014		23,041	27,139	27,105	74,387	178,686
라파즈 한 라	클링커		126,450	46,500	176,260	49,000	63,200	80,109	541,519
	벌 크		47,360	47,000		94,250	48,400	47,400	284,410
	포 장		44	180	56	280			560
	계		173,854	93,680	176,316	143,530	111,600	127,509	826,489
합 계	클링커		501,555	434,890	464,922	378,690	412,100	490,178	2,682,335
	벌 크		262,004	237,720	346,671	385,180	301,580	412,157	1,945,312
	포 장		1,054	1,180	834	1,304	1,246	1,082	6,700
	계		764,613	673,790	812,427	765,174	714,926	903,417	4,634,347

사 별	월별		7	8	9	10	11	12	합계
	품종별								
동 양	클링커		108,095	127,250	163,750	116,624	142,560	46,200	1,442,431
	벌 크		79,900	128,950	84,800	93,600	86,200	135,950	1,275,480
	포 장								
	계		187,995	256,200	248,550	210,224	228,760	182,150	2,717,911
쌍 용	클링커		119,870	195,377	261,400	346,380	257,197	247,590	2,782,318
	벌 크		182,620	150,910	213,408	245,421	123,830	154,100	1,934,785
	포 장		40		20	20	40	120	540
	계		302,530	346,287	474,828	591,821	381,067	401,810	4,717,643
한 일	클링커								
	벌 크								
	포 장		1,298	952	938	1,014	1,152	2,112	13,306
	계		1,298	952	938	1,014	1,152	2,112	13,306
성 신	클링커							46,650	95,010
	벌 크								130,326
	포 장							728	728
	계							47,378	226,064
라파즈 한 라	클링커		119,100	88,550	129,960	129,799	157,716	115,470	1,282,114
	벌 크		47,750	46,980	47,360	47,204	47,500	46,460	567,664
	포 장								560
	계		166,850	135,530	177,320	177,003	205,216	161,930	1,850,338
합 계	클링커		347,065	411,177	555,110	592,803	557,473	455,910	5,601,873
	벌 크		310,270	326,840	345,568	386,225	257,530	336,510	3,908,255
	포 장		1,338	952	958	1,034	1,192	2,960	15,134
	계		658,673	738,969	901,636	980,062	816,195	795,380	9,525,262

* 교환수출 : 라파즈한라 ↔ 성신(6, 12월)

II. 국내 시멘트산업 통계 (부문편)

4-2 수입 총괄

■ 품종별, 회사별, 국가별 수입

(단위: 톤)

품종별	사별	월별		1	2	3	4	5	6	소계
		국가별								
클링커	고려기초소재	중국		4,907		5,240	5,030			15,177
		한남	일본	51,700	40,000	49,600	48,300	55,900	53,700	299,200
시멘트	부경	일본								
	영진글로벌	일본		18,370		18,310		18,250	18,250	73,180
	고려기초소재	중국					5,275	5,017	10,171	20,463
	소계			70,070	40,000	67,910	53,575	79,167	82,121	392,843
합계	클링커	클링커		4,907		5,240	5,030			15,177
		시멘트		70,070	40,000	67,910	53,575	79,167	82,121	392,843
		계		74,977	40,000	73,150	58,605	79,167	82,121	408,020

품종별	사별	월별		7	8	9	10	11	12	합계
		국가별								
클링커	고려기초소재	중국								15,177
		한남	일본	49,800	53,900	44,200	51,800	53,900	73,200	626,000
시멘트	부경	일본		2,500	10,400	8,200	10,200	8,200	12,300	51,800
	영진글로벌	일본		18,450	12,000	36,690	18,460			158,780
	고려기초소재	중국		4,902	4,907	4,908	5,021	4,900		45,101
	소계			75,652	81,207	93,998	85,481	67,000	85,500	881,681
합계	클링커	클링커								15,177
		시멘트		75,652	81,207	93,998	85,481	67,000	85,500	881,681
		계		75,652	81,207	93,998	85,481	67,000	85,500	896,858

II. 국내 시멘트산업 통계 (부문편)

5. 수송

■ 회사별, 수단별 수송 총괄

(단위 : 톤)

사별	수단별 수요별	본 수 송				이 송				합 계			
		철도	육송	해송	계	철도	육송	해송	계	철도	육송	해송	계
동양	내 수		643,729	144,331	788,060								
	수 출			2,717,911	2,717,911								
	계		643,729	2,862,242	3,505,971	206,032		4,317,087	4,523,119	206,032	643,729	7,179,329	8,029,090
쌍용	내 수	14,586	2,058,626	861	2,074,073								
	수 출			4,717,643	4,717,643								
	계	14,586	2,058,626	4,718,504	6,791,716	1,574,907		4,855,085	6,429,992	1,589,493	2,058,626	9,573,589	13,221,708
한일	내 수	1,021,405	2,414,635		3,436,040								
	수 출												
	계	1,021,405	2,414,635		3,436,040	2,205,826	208,046		2,413,872	3,227,231	2,622,681		5,849,912
현대	내 수	154,014	1,605,187		1,759,201								
	수 출												
	계	154,014	1,605,187		1,759,201	2,571,945	74,756		2,646,701	2,725,959	1,679,943		4,405,902
아세아	내 수	43,419	893,888		937,307								
	수 출												
	계	43,419	893,888		937,307	1,839,319	269,824		2,109,143	1,882,738	1,163,712		3,046,450
성신	내 수	855,726	1,402,181		2,257,907								
	수 출			131,054	131,054								
	계	855,726	1,402,181	131,054	2,388,961	2,990,681	358,144		3,348,825	3,846,407	1,760,325	131,054	5,737,786
라파즈 한라	내 수		665,912		665,912								
	수 출			1,944,788	1,944,788								
	계		665,912	1,944,788	2,610,700	560,866		3,439,672	4,000,538	560,866	665,912	5,384,460	6,611,238
한국	내 수		1,507,633		1,507,633								
	수 출												
	계		1,507,633		1,507,633						1,507,633		1,507,633
고려	내 수		1,023,074		1,023,074								
	수 출												
	계		1,023,074		1,023,074						1,023,074		1,023,074
한남	내 수		1,069,780		1,069,780								
	수 출												
	계		1,069,780		1,069,780						1,069,780		1,069,780
대한	내 수		592,678		592,678								
	수 출												
	계		592,678		592,678						592,678		592,678
합계	내 수	2,089,150	13,877,323	145,192	16,111,665								
	수 출			9,511,396	9,511,396								
	계	2,089,150	13,877,323	9,656,588	25,623,061	11,949,576	910,770	12,611,844	25,472,190	14,038,726	14,788,093	22,268,432	51,095,251

■ 월별, 수단별 수송 총괄

(단위 : 톤)

월별	수단별 수요별	본 수송				이 송				합 계			
		철도	육 송	해 송	계	철도	육 송	해 송	계	철도	육 송	해 송	계
1	내 수	124,447	779,061		903,508								
	수 출			763,679	763,679								
	계	124,447	779,061	763,679	1,667,187	759,757	83,914	1,017,892	1,861,563	884,204	862,975	1,781,571	3,528,750
2	내 수	168,326	691,366	21,760	881,452								
	수 출			672,750	672,750								
	계	168,326	691,366	694,510	1,554,202	677,380	43,716	758,936	1,480,032	845,706	735,082	1,453,446	3,034,234
3	내 수	200,669	1,147,960	80	1,348,709								
	수 출			811,593	811,593								
	계	200,669	1,147,960	811,673	2,160,302	1,107,428	71,427	1,129,153	2,308,008	1,308,097	1,219,387	1,940,826	4,468,310
4	내 수	204,958	1,422,467	24,249	1,651,674								
	수 출			763,870	763,870								
	계	204,958	1,422,467	788,119	2,415,544	1,189,388	116,186	1,160,252	2,465,826	1,394,346	1,538,653	1,948,371	4,881,370
5	내 수	218,818	1,345,536	34,234	1,598,588								
	수 출			713,720	713,720								
	계	218,818	1,345,536	747,954	2,312,308	1,105,098	93,159	1,162,142	2,360,399	1,323,916	1,438,695	1,910,096	4,672,707
6	내 수	179,564	1,272,909	26,528	1,479,001								
	수 출			902,335	902,335								
	계	179,564	1,272,909	928,863	2,381,336	1,047,471	72,878	1,123,328	2,243,677	1,227,035	1,345,787	2,052,191	4,625,013
7	내 수	183,568	1,212,808	221	1,396,597								
	수 출			657,375	657,375								
	계	183,568	1,212,808	657,596	2,053,972	1,000,713	72,465	1,041,022	2,114,200	1,184,281	1,285,273	1,698,618	4,168,172
8	내 수	173,557	1,040,506	176	1,214,239								
	수 출			738,017	738,017								
	계	173,557	1,040,506	738,193	1,952,256	894,745	57,557	843,199	1,795,501	1,068,302	1,098,063	1,581,392	3,747,757
9	내 수	144,607	1,131,061		1,275,668								
	수 출			900,698	900,698								
	계	144,607	1,131,061	900,698	2,176,366	953,349	70,488	981,533	2,005,370	1,097,956	1,201,549	1,882,231	4,181,736
10	내 수	192,728	1,385,592	15,239	1,593,559								
	수 출			979,048	979,048								
	계	192,728	1,385,592	994,287	2,572,607	1,107,326	84,126	1,107,646	2,299,098	1,300,054	1,469,718	2,101,933	4,871,705
11	내 수	162,076	1,378,252	15,215	1,555,543								
	수 출			815,043	815,043								
	계	162,076	1,378,252	830,258	2,370,586	1,147,405	78,617	1,217,743	2,443,765	1,309,481	1,456,869	2,048,001	4,814,351
12	내 수	135,832	1,069,805	7,490	1,213,127								
	수 출			793,268	793,268								
	계	135,832	1,069,805	800,758	2,006,395	959,516	66,237	1,068,998	2,094,751	1,095,348	1,136,042	1,869,756	4,101,146
합계	내 수	2,089,150	13,877,323	145,192	16,111,665								
	수 출			9,511,396	9,511,396								
	계	2,089,150	13,877,323	9,656,588	25,623,061	11,949,576	910,770	12,611,844	25,472,190	14,038,726	14,788,093	22,268,432	51,095,251

6. 원부재료

■ 회사별 원부재료 총괄

회 사	공 장	클링커 조합원료				
		석 회 석	점토질원료	규산질원료	철질원료	석 탄 재
동 양	삼척 동해 광양 부산	10,504	837	240	204	594
	소 계	10,504	837	240	204	594
쌍 용	동해	14,163	30	748	122	747
	영월	3,588	128	76	36	50
	북평 문경 광양					
소 계	17,751	157	824	158	797	
한 일	단양 포항 평택	7,846	464	88	179	571
	소 계	7,846	464	88	179	571
현 대	영월	4,907	255	124	98	29
	단양	767	21	10	23	30
	당진					
소 계	5,674	277	134	121	58	
아 세 아	제천 대구	4,058	69	125	69	167
	소 계	4,058	69	125	69	167
성 신	단양 부강	7,234	299	219	303	277
	소 계	7,234	299	219	303	277
라 파 즈 한 라	옥계 포항 광양	8,539	201	388	235	231
	소 계	8,539	201	388	235	231
한 국	포항					
고 려	장성	1,003	24	38	13	16
한 남	광양					
대 한	광양					
합 계		62,609	2,329	2,056	1,283	2,711

(단위 : 천톤,천kwh)

클링커 혼합원료			연료 · 전력				공 장	회 사
석 고		슬 래 그	유 연 탄	석유코크스	전 력			
탈 황	천 연					기 타		
18	74	236		995	41	790,315	동 양	
	42					41,216		
5	23		462			26,584		
			245			2,152		
23	139	236	707	995	41	860,267	소 계	
59		17	43	976	100	827,613	쌍 용	
69	2	17	65	229	6	277,737		
147	65	56	103			274,545		
8	3		7			10,123		
1	21		460			23,319		
284	91	90	677	1,206	106	1,413,336	소 계	
98	80		176	469	19	622,348	한 일	
		9	204			16,524		
1		13	672			30,475		
99	80	22	1,052	469	19	669,347	소 계	
82		44	165	266	35	390,587	현 대	
13		8	6	57	1	62,024		
22		1	41			18,030		
117		53	212	322	36	470,641	소 계	
45		30	105	358		306,830	아 세 아	
8			2			12,527		
53		30	107	358		319,357		
105	48	97	227	554		605,243	성 신	
	12		260			18,231		
105	60	97	487	554		623,474		
34		302	149	419	246	678,390	라 파 즈 한 라	
			532			22,777		
			367			14,915		
34		302	1,049	419	246	716,082	소 계	
30	53	5	1,099			78,798	한 국	
12	13	23	5	90		85,110	고 려	
6	32		1,087			48,853	한 남	
	26		830			38,400	광 양 대 한	
763	495	858	7,313	4,413	448	5,323,664	합 계	