

# 2015 한국의 시멘트산업 통계



당신이 꿈꾸는 행복한 세상 -  
사람과 환경을 생각하는 시멘트와 함께해요!

# I. 시멘트산업 총괄 (종합편)

## 1. 2015년 시멘트 수급 총괄

### 2015년 공급·수요·수출입·재고 총괄 (요약)

구 분			동 양	쌍 용	한 일	현 대	아 세 아	
공 급	생 산	클링커 (가동율)	7,429,229 (74.0)	13,271,386 (86.6)	5,483,845 (76.9)	4,370,085 (63.7)	3,107,503 (75.0)	
		시멘트	7,143,681	11,930,683	6,219,483	4,912,602	3,645,103	
	수 입	클링커						
		시멘트						
수 요	출 하	클링커	분 쇠	6,211,621	10,280,734	5,539,407	4,423,091	3,261,175
			내 수	208,577	631,096		110,146	
			수 출	1,056,277	2,299,638			
			계	<b>7,476,475</b>	<b>13,211,468</b>	<b>5,539,407</b>	<b>4,533,237</b>	<b>3,261,175</b>
	시멘트	내 수	6,463,855	9,916,170	6,242,694	4,936,067	3,712,249	
		- PC	5,526,069	8,841,194	5,841,439	4,844,911	3,547,069	
		- SC	937,786	1,074,976	401,255	91,156	165,180	
		수 출	636,300	1,859,993	12,835			
		계	<b>7,100,155</b>	<b>11,776,163</b>	<b>6,255,529</b>	<b>4,936,067</b>	<b>3,712,249</b>	
		수출계 (클링커+시멘트)	1,692,577	4,159,631	12,835			
	총 출 하 (내 수 + 수 출)			8,156,432	14,075,801	6,255,529	4,936,067	3,712,249
	재 고	클링커	129,398	569,124	153,706	42,651	35,390	
		시멘트	152,348	217,049	29,045	72,097	28,831	

### 수급 관련 주요 동향

#### 주요 건설 지표

구 분	건설투자 (십억원)	건설수주 (십억원)	건축허가 (천m <sup>2</sup> )	건축착공 (천m <sup>2</sup> )	건설기성 (십억원)
실 적	206,227	134,295	189,839	152,618	99,968
전년대비 증감율(%)	(3.9)	(48.2)	(34.3)	(36.3)	(1.5)

\* 건설투자액 : 2010년 기준(원계열, 실질)

### 건설 및 수급 동향

- ▷ 정부 SOC예산 추경포함 2.3조원 증가('14년 23.7조원 → '15년 26.1조원 , 10.1% ↑)와 건설투자 확대('14년 1.1% ↑ → '15년 3.9% ↑)에 따른 영향으로 전년대비 16.1% 증가한 50,737천톤 출하
- ▷ 건설 선행지표로 볼 수 있는 건설수주 및 건축허가는 각각 48.2%, 34.3% 증가하여 '16년 건설 및 시멘트산업 경기는 다소나마 상승세를 이어갈 것으로 전망
- ▷ 슬래그, 플라이애시 등 대체재 동향
  - 슬래그 총 공급량 : '14년 1,108만톤/년 → '15년 1,103만톤/년
  - 플라이애시 총 공급량 : '14년 496만톤/년 → '15년 465만톤/년

(단위 : 톤, %)

성 신	라파즈한라	한 국	고 려	한 남	대 한	기 타	합 계
6,759,166 (69.8)	5,907,410 (72.2)		686,637 (100.0)				47,015,261 (75.8)
7,629,792	6,168,426	1,844,069	1,119,842	690,380	739,634		52,043,695
				707,570		449,935	1,157,505
6,832,089	4,845,331	745,874	725,717				42,865,039
	28,894						978,713
	1,090,670						4,446,585
<b>6,832,089</b>	<b>5,964,895</b>	<b>745,874</b>	<b>725,717</b>				<b>48,290,337</b>
7,643,058	5,661,912	1,851,104	1,118,099	1,419,924	1,322,135	449,935	50,737,202
7,404,734	4,094,381		408,862			449,935	40,958,594
238,324	1,567,531	1,851,104	709,237	1,419,924	1,322,135		9,778,608
51,361	341,400						2,901,889
<b>7,694,419</b>	<b>6,003,312</b>	<b>1,851,104</b>	<b>1,118,099</b>	<b>1,419,924</b>	<b>1,322,135</b>	<b>449,935</b>	<b>53,639,091</b>
51,361	1,432,070						7,348,474
7,694,419	7,093,982	1,851,104	1,118,099	1,419,924	1,322,135	449,935	58,085,676
<b>282,821</b>	<b>93,849</b>	<b>29,649</b>	<b>37,518</b>				<b>1,374,106</b>
<b>78,511</b>	<b>145,674</b>	<b>38,123</b>	<b>9,975</b>	<b>23,566</b>	<b>2,961</b>		<b>798,180</b>

## 시멘트산업 및 업계 주요동향

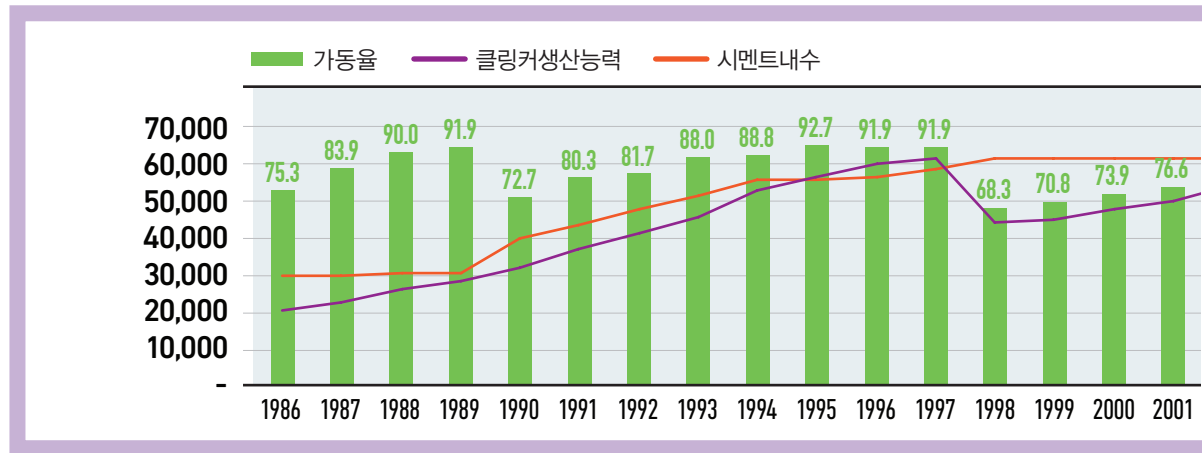
- ▷ 회원사 정보제공 서비스 강화를 위해 수급통계 DB 추가 구축
  - 기간 : 2002년 ~ 2011년 통계연보 (시멘트 수급, 수출입 통계 등)
- ▷ 제 64차 ACPAC(Asia Cement Producers' Amity Club) 워크숍 참가
  - 기간 및 장소 : '15. 6. 3(수) ~ 6. 4(목), 필리핀 마닐라
  - 참가인원 : 7개국 77명(국내 17명, 해외 60명)
- ▷ 제 42회 시멘트 심포지엄 개최
  - 기간 및 장소 : '15. 9. 17(수)~9. 18(목), 웰리힐리파크 (강원도 횡성)
  - 참가인원 : 292명(시멘트업계 : 204명, 학계 : 32명, 관련업체 : 56명)
- ▷ 자원순환촉진포럼 개최
  - 일정 : 1차포럼(8월), 2차포럼(12월)
  - 주관 : 원주지방환경청 · 시멘트협회 공동 주관
  - 성과 : 자원순환사회 전환 촉진을 위한 시멘트산업의 역할 정립, 지역사회와의 공감대 형성

# I. 시멘트산업 총괄 (종합편)

## 2. 생산설비 및 가동 현황

### 생산능력현황

구분	동 양	쌍 용	한 일	현 대
클링커(Klin)	10,045	15,326	7,131	6,864



### 가동율 현황

구분	동 양	쌍 용	한 일	현 대
클링커(Klin)	74.0	86.6	76.9	63.7

\* 가동율 계산 : 클링커 생산량 / 클링커 생산능력

### 연도별 제조업 및 시멘트산업 평균가동률 비교

구분	2007	2008	2009	2010
제조업	80.1	77.7	74.4	80.3
시멘트산업	74.8	75.6	72.4	72.3

\* 출처 : 통계청(제조업 가동율), 시멘트산업 가동율은 클링커 생산 기준 가동율

### 사별 설비투자 현황

구분	동 양	쌍 용	한 일	현 대	아세아
설비투자 실적	287	380	194	117	367

\* 최근 설비투자 추이 : 2011년 3,875억원 → 2012년 1,921억원 → 2013년 1,196억원 → 2014년 1,796억원

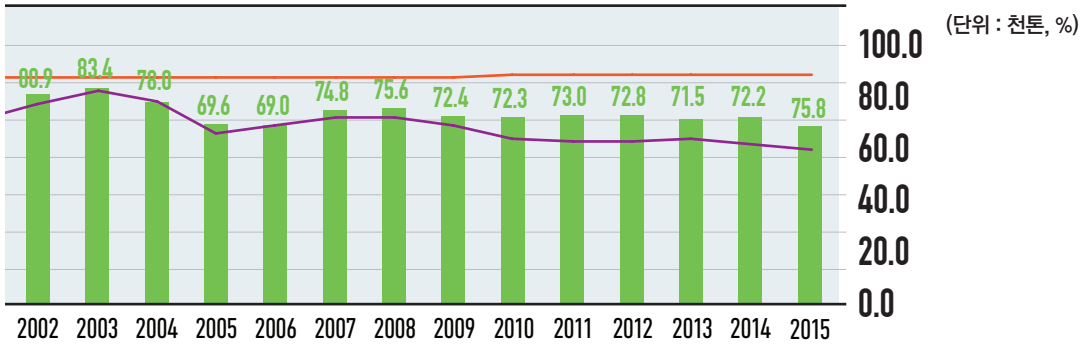
### 목적별 설비투자 현황

구분	생산설비	합리화설비	연구개발설비
설비투자 실적	30	1,518	29

\* 생산설비투자 부문은 2014년 일시적인 공장취득 및 설비확장으로 인한 기저효과로 80% 감소, 합리화설비투자 부문은 환경·안전설비 41.8% 증가

(단위 : 천톤)

아세아	성 신	라파즈한라	고 려	합 계
4,146	9,686	8,184	660	62,042



(단위 : %)

아세아	성 신	라파즈한라	고 려	합 계
75.0	69.8	72.2	100.0	75.8

(단위 : %)

2011	2012	2013	2014	2015	평 균
80.5	78.6	76.5	76.2	74.3	77.6
73.0	72.8	71.5	72.2	75.8	73.4

(단위 : 억원, %)

성 신	라파즈한라	한 국	유니온	합 계	전년대비(%)
223	250	19	26	1,863	3.7

(단위 : 억원)

정보화설비	기타설비	합계
24	262	1,863

# I. 시멘트산업 총괄 (종합편)

## 3. 클링커 수급 총괄(생산·분쇄·내수·수출·수입·재고)

(단위 : 톤)

연도	생산	분쇄	출하		수입	재고	
			내수	수출			
2004	48,251,140	46,684,313	1,420,009	2,357	1,420,009	21,750	1,323,676
2005	43,070,969	40,249,698	1,945,379	56	1,945,379		2,301,236
2006	42,723,260	41,568,354	2,210,070	2,164	2,210,070		1,239,211
2007	46,293,240	43,983,878	2,218,492	3,179	2,218,492		1,326,902
2008	46,794,815	43,044,487	3,494,323	3,797	3,494,323		1,607,113
2009	44,774,389	42,560,330	2,085,021	8,223	2,085,021		1,779,715
2010	44,853,095	40,161,790	4,761,909	6,902	4,761,909		1,700,865
2011	45,280,804	39,998,746	5,534,427	53,258	5,481,169	2,360	1,504,810
2012	45,154,987	38,728,735	5,735,351	2,171	5,733,180	1,920	2,064,439
2013	44,382,267	39,344,922	6,364,318	867,984	5,496,334	37,365	1,551,157
2014	44,815,936	38,878,711	6,328,887	727,014	5,601,873	15,177	1,773,901
<b>2015</b>	<b>47,015,261</b>	<b>42,865,039</b>	<b>5,425,298</b>	<b>978,713</b>	<b>4,446,585</b>		<b>1,374,106</b>
'15. 1	2,964,695	2,659,617	424,744	40,164	384,580		1,654,424
'15. 2	2,870,792	2,317,222	540,189	91,069	449,120		1,758,847
'15. 3	3,806,095	3,532,188	408,873	65,193	343,680		1,689,075
'15. 4	3,993,507	3,813,564	466,679	70,019	396,660		1,472,358
'15. 5	4,257,039	3,981,452	439,447	100,447	339,000		1,408,943
'15. 6	4,413,887	3,999,936	620,102	106,950	513,152		1,329,992
'15. 7	4,204,936	3,755,309	453,483	73,568	379,915		1,399,702
'15. 8	3,915,317	3,598,827	365,184	89,584	275,600		1,414,501
'15. 9	4,129,896	3,631,874	498,192	112,992	385,200		1,473,389
'15. 10	4,275,465	4,111,990	396,060	88,894	307,166		1,330,896
'15. 11	4,025,583	3,800,334	391,402	85,740	305,662		1,245,628
'15. 12	4,158,049	3,662,726	420,943	54,093	366,850		1,374,106

\* 클링커 내수는 시멘트업계 외 판매분

## 4. 시멘트 수급 총괄(생산·내수·수출·수입·재고)

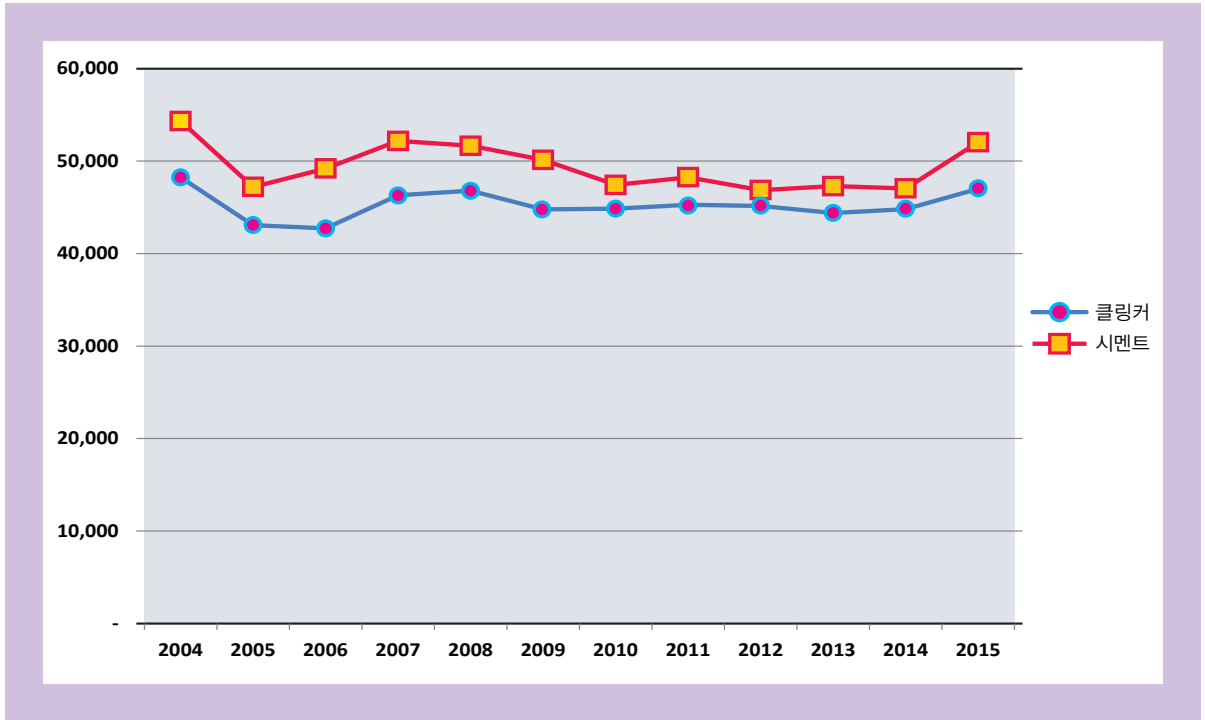
(단위: 톤)

연도	생산	출하	내수		수입	재고
			내수	수출		
2004	54,329,760	57,582,977	54,942,318	2,640,659	3,398,228	1,363,371
2005	47,197,201	50,309,917	46,285,524	4,024,393	3,402,978	1,487,465
2006	49,198,785	52,372,958	48,386,021	3,986,937	3,198,322	1,518,522
2007	52,182,351	54,923,979	50,800,755	4,123,224	2,917,093	1,448,306
2008	51,653,418	53,642,874	50,636,800	3,006,074	1,985,460	1,447,279
2009	50,126,341	50,957,374	48,469,983	2,487,391	831,324	1,421,228
2010	47,420,060	48,255,187	45,493,332	2,761,855	772,487	1,362,008
2011	48,249,153	49,085,043	44,601,372	4,483,671	683,400	1,267,687
2012	46,862,240	47,088,926	43,938,835	3,150,091	728,378	1,865,915
2013	47,290,598	48,726,134	45,173,814	3,552,320	760,519	1,041,046
2014	47,047,900	47,630,304	43,706,915	3,923,389	881,681	1,357,236
<b>2015</b>	<b>52,043,695</b>	<b>4,094,193</b>	<b>50,737,202</b>	<b>2,901,889</b>	<b>1,157,505</b>	<b>798,180</b>
'15. 1	3,199,072	258,489	2,976,822	178,618	84,983	1,371,107
'15. 2	2,784,073	207,748	2,507,912	332,218	77,761	1,404,126
'15. 3	4,256,494	337,037	4,253,199	249,251	96,566	1,262,868
'15. 4	4,586,158	344,625	4,511,651	247,822	104,265	1,189,252
'15. 5	4,900,111	404,907	4,793,866	305,506	85,760	1,073,216
'15. 6	4,905,180	379,691	4,755,718	230,568	80,615	1,079,603
'15. 7	4,569,950	341,335	4,225,477	348,094	105,500	1,159,688
'15. 8	4,384,575	330,006	4,109,555	328,558	105,360	1,221,278
'15. 9	4,458,744	354,205	4,423,828	168,468	97,011	1,186,028
'15. 10	5,031,545	412,083	5,038,156	198,721	113,330	1,093,241
'15. 11	4,539,024	349,834	4,389,639	118,934	118,634	1,238,355
'15. 12	4,428,769	374,233	4,751,379	195,131	87,720	798,180

# I. 시멘트산업 총괄 (종합편)

## ■ 생산

(단위 : 천톤)



(단위 : 톤, %)

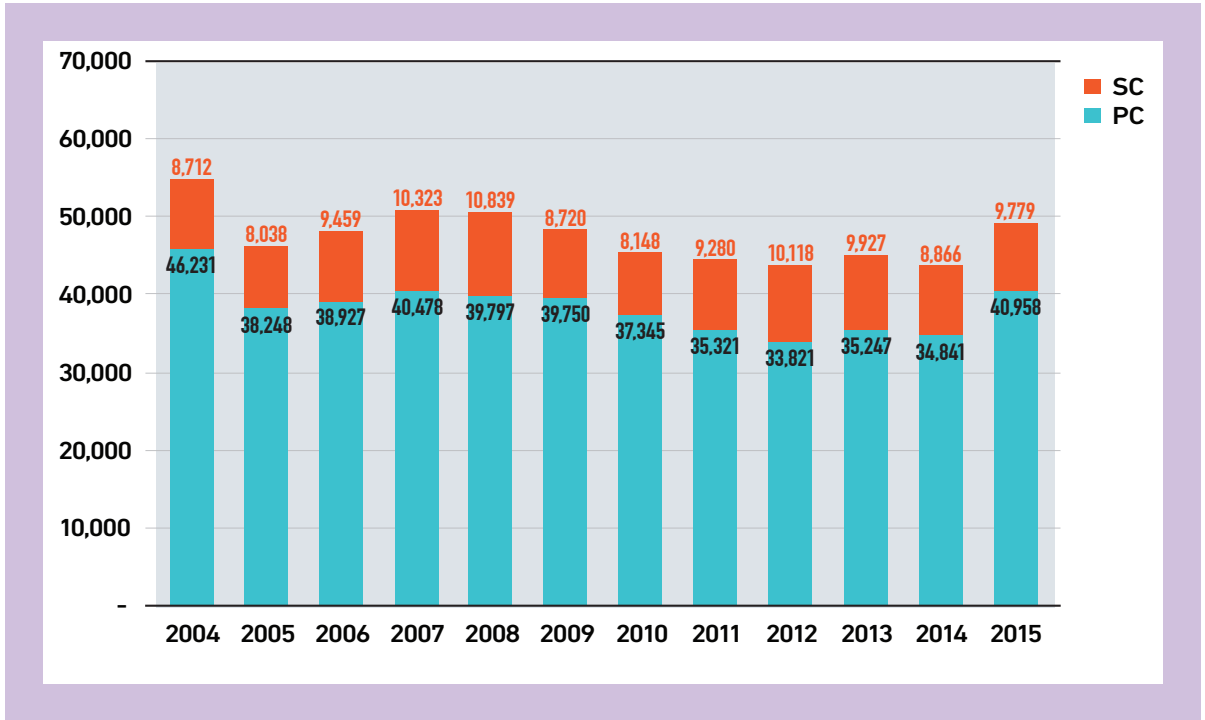
연도	클링커		시멘트				합계	증감율	
	증감율	PC	증감율	SC	증감율				
2004		48,251,140	-6.4%	45,594,243	-11.2%	8,735,517	11.3%	54,329,760	-8.2%
2005		43,070,969	-10.7%	39,151,618	-14.1%	8,045,583	-7.9%	47,197,201	-13.1%
2006		42,723,260	-0.8%	39,725,697	1.5%	9,473,088	17.7%	49,198,785	4.2%
2007		46,293,240	8.4%	41,856,522	5.4%	10,325,829	9.0%	52,182,351	6.1%
2008		46,794,815	1.1%	40,825,625	-2.5%	10,827,793	4.9%	51,653,418	-1.0%
2009		44,774,389	-4.3%	41,385,998	1.4%	8,740,343	-19.3%	50,126,341	-3.0%
2010		44,853,095	0.2%	39,320,668	-5.0%	8,099,392	-7.3%	47,420,060	-5.4%
2011		45,280,804	1.0%	38,977,636	-0.9%	9,271,517	14.5%	48,249,153	1.7%
2012		45,154,987	-0.3%	36,603,031	-6.1%	10,259,209	10.7%	46,862,240	-2.9%
2013		44,382,267	-1.7%	37,390,359	2.2%	9,900,239	-3.5%	47,290,598	0.9%
2014		44,815,936	1.0%	38,128,629	2.0%	8,919,271	-9.9%	47,047,900	-0.5%
2015		47,015,261	4.9%	42,293,695	10.9%	9,750,000	9.3%	52,043,695	10.6%

\* 용어 : PC 포틀랜드시멘트, SC 슬래그시멘트



내 수

(단위 : 천톤)



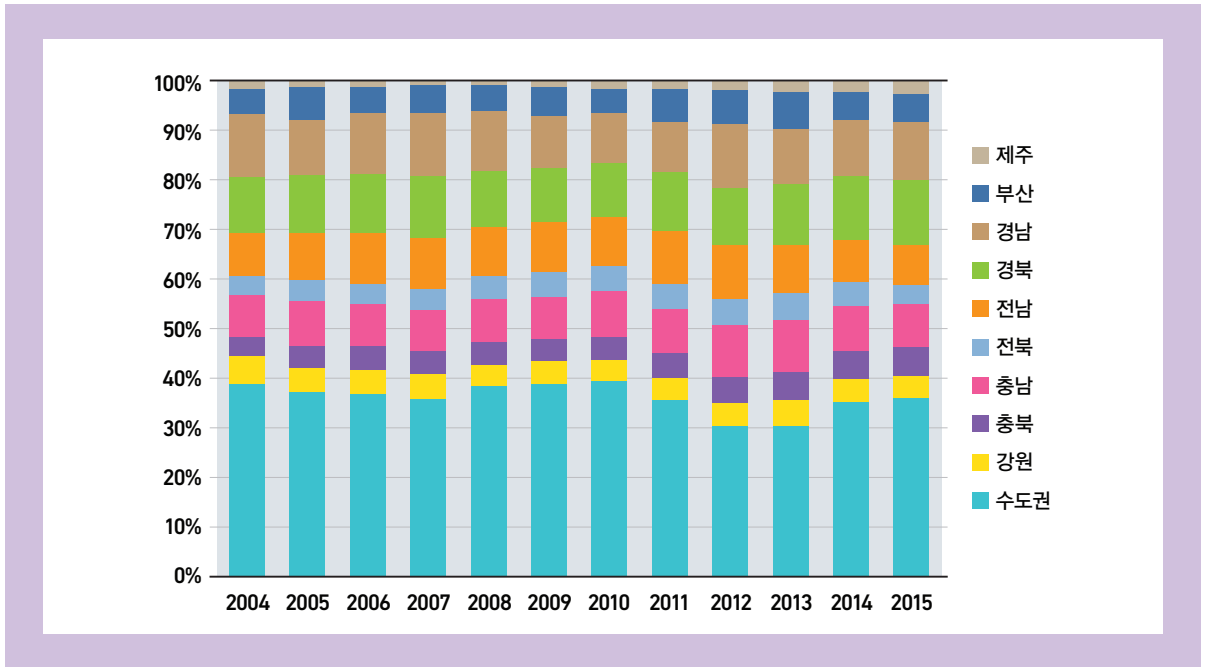
(단위 : 톤, %)

연도	시멘트					
	PC	증감율	SC	증감율	합계	증감율
2004	46,230,766	-8.4%	8,711,552	11.2%	54,942,318	-5.8%
2005	38,247,839	-17.3%	8,037,685	-7.7%	46,285,524	-15.8%
2006	38,927,416	1.8%	9,458,605	17.7%	48,386,021	4.5%
2007	40,478,130	4.0%	10,322,625	9.1%	50,800,755	5.0%
2008	39,797,463	-1.7%	10,839,337	5.0%	50,636,800	-0.3%
2009	39,749,613	-0.1%	8,720,370	-19.5%	48,469,983	-4.3%
2010	37,345,207	-6.0%	8,148,125	-6.6%	45,493,332	-6.1%
2011	35,321,416	-5.4%	9,279,956	13.9%	44,601,372	-2.0%
2012	33,820,613	-4.2%	10,118,222	9.0%	43,938,835	-1.5%
2013	35,247,145	4.2%	9,926,669	-1.9%	45,173,814	2.8%
2014	34,841,243	-1.2%	8,865,672	-10.7%	43,706,915	-3.2%
2015	40,958,594	17.6%	9,778,608	10.3%	50,737,202	16.1%

# I. 시멘트산업 총괄 (종합편)

## ■ 지역별 내수

(단위 : %)



(단위 : 톤)

연도	수도권	강원	충북	충남	전북	전남	경북	경남	부산	제주	합계
2004	21,281,870	3,065,490	2,145,546	4,623,007	2,094,785	4,786,926	6,224,570	7,013,394	2,893,127	813,603	54,942,318
2005	17,029,026	2,341,952	2,129,947	4,137,907	1,974,628	4,459,217	5,389,069	5,137,811	3,080,130	605,837	46,285,524
2006	17,707,541	2,332,405	2,424,235	3,983,178	2,126,189	4,875,517	5,760,272	6,048,456	2,571,470	556,758	48,386,021
2007	18,079,583	2,656,927	2,242,201	4,364,520	2,100,607	5,159,861	6,522,576	6,329,770	2,823,764	520,946	50,800,755
2008	19,361,649	2,136,793	2,372,500	4,376,673	2,277,368	4,978,453	5,974,029	6,041,317	2,597,461	520,557	50,636,800
2009	18,749,058	2,158,300	2,313,935	4,090,231	2,393,667	4,936,952	5,286,091	5,071,074	2,844,138	626,537	48,469,983
2010	17,910,592	1,870,593	2,185,586	4,247,255	2,194,475	4,481,149	5,019,894	4,555,077	2,356,984	671,727	45,493,332
2011	15,830,458	1,994,179	2,177,805	4,054,454	2,263,105	4,632,915	5,353,791	4,661,127	2,874,772	758,766	44,601,372
2012	13,339,877	1,927,652	2,393,935	4,625,611	2,250,253	4,787,573	5,130,370	5,721,715	2,859,899	901,950	43,938,835
2013	13,493,953	2,472,501	2,632,490	4,695,756	2,356,052	4,471,398	5,513,513	5,187,493	3,368,712	981,946	45,173,814
2014	15,289,633	2,139,917	2,343,425	4,058,551	2,073,472	3,732,585	5,666,960	4,944,762	2,393,847	1,063,763	43,706,915
2015	18,523,923	2,352,569	2,892,353	4,563,136	1,991,194	3,915,134	6,506,198	5,854,551	2,866,359	1,271,785	50,737,202

## ■ 품종별 내수

(단위 : 톤, %)

연도	시멘트					
	포장	증감율	벌크	증감율	합계	증감율
2004	4,948,032	-15.1%	49,994,286	-4.7%	54,942,318	-5.8%
2005	3,869,755	-21.8%	42,415,769	-15.2%	46,285,524	-15.8%
2006	3,744,026	-3.2%	44,641,995	5.2%	48,386,021	4.5%
2007	3,725,069	-0.5%	47,075,686	5.5%	50,800,755	5.0%
2008	3,373,296	-9.4%	47,263,504	0.4%	50,636,800	-0.3%
2009	3,042,751	-9.8%	45,427,232	-3.9%	48,469,983	-4.3%
2010	2,970,481	-2.4%	42,522,851	-6.4%	45,493,332	-6.1%
2011	3,001,398	1.0%	41,599,974	-2.2%	44,601,372	-2.0%
2012	2,731,189	-9.0%	41,207,646	-0.9%	43,938,835	-1.5%
2013	2,543,481	-6.9%	42,630,333	3.5%	45,173,814	2.8%
2014	2,481,184	-2.4%	41,225,731	-3.3%	43,706,915	-3.2%
<b>2015</b>	<b>2,567,966</b>	<b>3.5%</b>	<b>48,169,236</b>	<b>16.8%</b>	<b>50,737,202</b>	<b>16.1%</b>

## ■ 수요별 내수

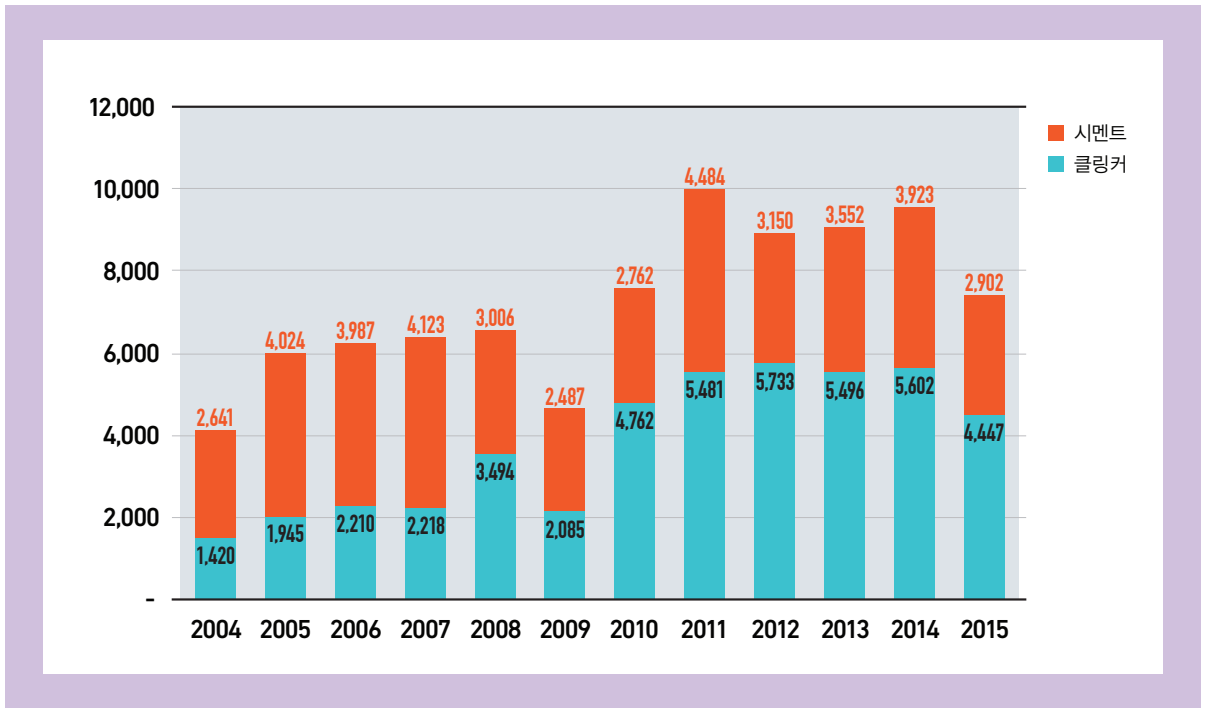
(단위 : 톤, %)

연도	시멘트					
	민수	증감율	관수	증감율	합계	증감율
2004	54,186,798	-5.8%	755,520	-5.3%	54,942,318	-5.8%
2005	45,651,103	-15.8%	634,421	-16.0%	46,285,524	-15.8%
2006	47,852,384	4.8%	533,637	-15.9%	48,386,021	4.5%
2007	50,220,971	4.9%	579,784	8.6%	50,800,755	5.0%
2008	50,283,921	0.1%	352,879	-39.1%	50,636,800	-0.3%
2009	47,983,157	-4.6%	486,826	38.0%	48,469,983	-4.3%
2010	45,097,035	-6.0%	396,297	-18.6%	45,493,332	-6.1%
2011	44,233,186	-1.9%	368,186	-7.1%	44,601,372	-2.0%
2012	43,592,522	-1.4%	346,313	-5.9%	43,938,835	-1.5%
2013	44,694,576	2.5%	479,238	38.4%	45,173,814	2.8%
2014	43,427,308	-2.8%	279,607	-41.7%	43,706,915	-3.2%
<b>2015</b>	<b>50,443,657</b>	<b>16.2%</b>	<b>293,545</b>	<b>5.0%</b>	<b>50,737,202</b>	<b>16.1%</b>

# I. 시멘트산업 총괄 (종합편)

## ■ 수 출

(단위 : 천톤)

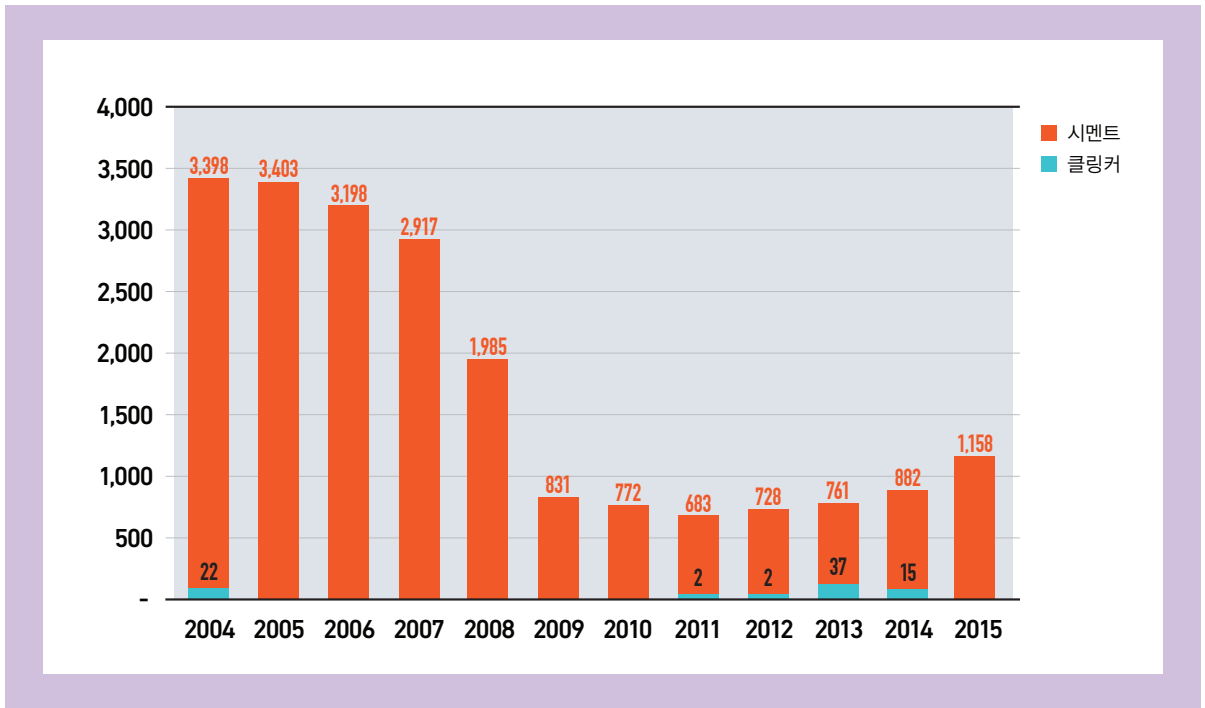


(단위 : 톤, %)

연도	클링커		시멘트		합 계	
	수출량	증감율	수출량	증감율	수출량	증감율
2004	1,420,009	165.6%	2,640,659	1.1%	4,060,668	29.1%
2005	1,945,379	37.0%	4,024,393	52.4%	5,969,772	47.0%
2006	2,210,070	13.6%	3,986,937	-0.9%	6,197,007	3.8%
2007	2,218,492	0.4%	4,123,224	3.4%	6,341,716	2.3%
2008	3,494,323	57.5%	3,006,074	-27.1%	6,500,397	2.5%
2009	2,085,021	-40.3%	2,487,391	-17.3%	4,572,412	-29.7%
2010	4,761,909	128.4%	2,761,855	11.0%	7,523,764	64.5%
2011	5,481,169	15.1%	4,483,671	62.3%	9,964,840	32.4%
2012	5,733,180	4.6%	3,150,091	-29.7%	8,883,271	-10.9%
2013	5,496,334	-4.1%	3,552,320	12.8%	9,048,654	1.9%
2014	5,601,873	1.9%	3,923,389	10.4%	9,525,262	5.3%
2015	4,446,585	-20.6%	2,901,889	-26.0%	7,348,474	-22.9%

수입

(단위 : 천톤)



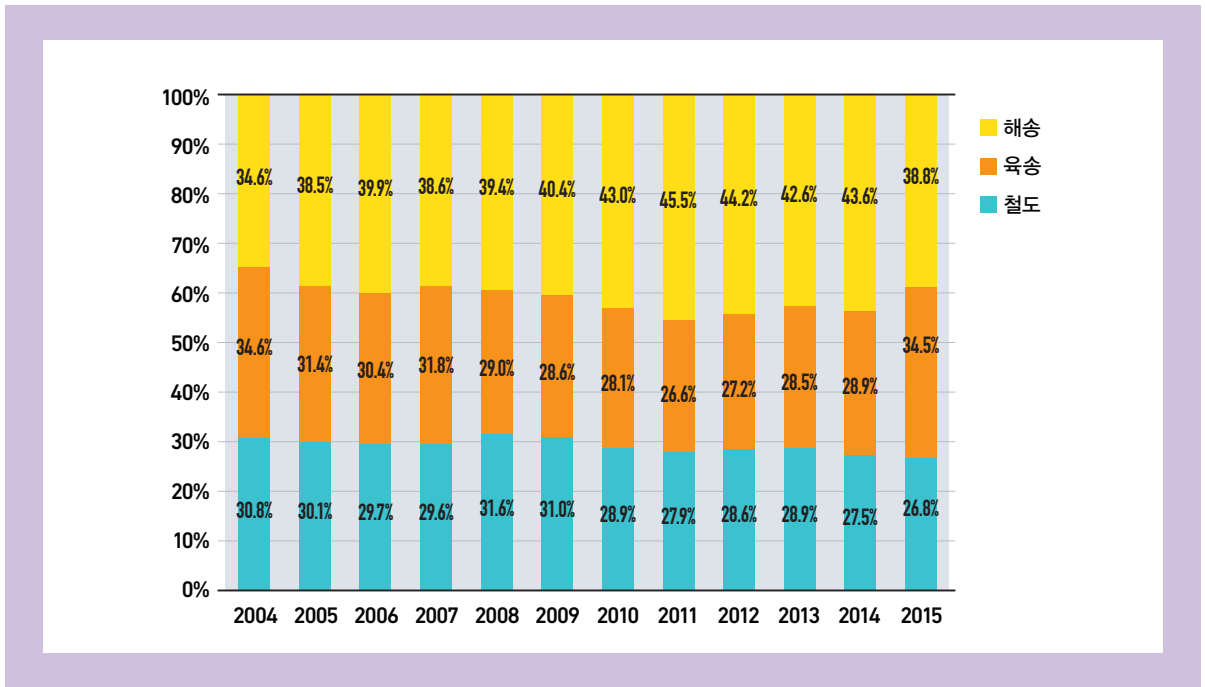
(단위 : 톤, %)

연도	클링커		시멘트		합계			
	증감율		증감율		증감율			
2004		21,750	-68.9%		3,398,228	87.9%	3,419,978	82.0%
2005					3,402,978	0.1%	3,402,978	-0.5%
2006					3,198,322	-6.0%	3,198,322	-6.0%
2007					2,917,093	-8.8%	2,917,093	-8.8%
2008					1,985,460	-31.9%	1,985,460	-31.9%
2009					831,324	-58.1%	831,324	-58.1%
2010					772,487	-7.1%	772,487	-7.1%
2011		2,360			683,400	-11.5%	685,760	-11.2%
2012		1,920	-18.6%		728,378	6.6%	730,298	6.5%
2013		37,365	1846.1%		760,519	4.4%	797,884	9.3%
2014		15,177	-59.4%		881,681	15.9%	896,858	12.4%
2015					1,157,505	31.3%	1,157,505	29.1%

# I. 시멘트산업 총괄 (종합편)

## ■ 수 송

(단위 : %)



(단위 : 천톤, %)

연도	철 도		육 송		해 송		합 계		수출
	수량	구성비	수량	구성비	수량	구성비	수량	구성비	
2004	17,465	30.8	19,575	34.6	19,593	34.6	56,633	100.0	(4,047)
2005	14,741	30.1	15,361	31.4	18,874	38.5	48,976	100.0	(5,954)
2006	15,182	29.7	15,494	30.4	20,361	39.9	51,037	100.0	(6,180)
2007	16,048	29.6	17,290	31.8	20,968	38.6	54,306	100.0	(6,327)
2008	17,161	31.6	15,699	29.0	21,366	39.4	54,226	100.0	(6,484)
2009	15,807	31.0	14,616	28.6	20,587	40.4	51,010	100.0	(4,559)
2010	14,596	28.9	14,240	28.1	21,766	43.0	50,602	100.0	(7,509)
2011	14,487	27.9	13,809	26.6	23,596	45.5	51,892	100.0	(9,952)
2012	14,409	28.6	13,672	27.2	22,282	44.2	50,363	100.0	(8,856)
2013	14,754	28.9	14,534	28.5	21,726	42.6	51,014	100.0	(9,036)
2014	14,039	27.5	14,788	28.9	22,268	43.6	51,095	100.0	(9,511)
2015	14,747	26.8	18,968	34.5	21,344	38.8	55,059	100.0	(7,336)

\* 해송에 수출 포함

## 5. 회원사 주요 현황

회사명	창립일	대표자	소재지		종업원수 (명)	비고
			본사/전화	생산공장/전화		
동양시멘트(주)	1957. 6.15	최병길	강원도 삼척시/ 033-571-7000	강원도 삼척시/ 033-571-7000	807	삼표그룹 계열사 편입
쌍용양회(주)	1962. 5.14	이윤희	중구 을지로2가/ 2270-5114	강원도 동해시/ 033-520-1114 강원도 영월군/ 033-370-8114	996	
한일시멘트(주)	1961.12.28	곽익영	강남구 역삼동/ 531-7000	충북 단양군/ 043-420-5000	626	
현대시멘트(주)	1964. 9.15	이주환	서초구 서초동/ 520-2114	강원도 영월군/ 033-370-5500 충북 단양군/ 043-420-8900	363	
아세아시멘트(주)	1965.11.20	이훈범	강남구 역삼동/ 527-6400	충북 제천시/ 043-649-5000	464	
성신양회(주)	1967. 3.16	김영찬	종로구 인사동/ 3782-7000	충북 단양군/ 043-422-4211	708	
라파즈한라 시멘트(주)	1978. 1.27	미셸 푸셔코스	강원도 강릉시/ 033-534-1000	강원도 강릉시/ 033-534-1000	517	
한국씨엔티(주)	1976. 2.18	김훈석	광주 북구 무등로/ 062-519-1600	경북 포항시/ 054-285-2901	201	
(주)유니온	1964.10.10	강병호	중구 소공동/ 757-3801	충북 청주시/ 043-292-0141	241	

\* 기준 : 2015. 12

## ■ 월별 · 부문별

(단위 : 톤)

월별	내수계	제품별		품종별		수요별	
		PC	SC	포장	벌크	민수	관수
1	2,976,822	2,401,969	574,853	136,667	2,840,155	2,955,631	21,191
2	2,507,912	2,029,043	478,869	122,377	2,385,535	2,495,862	12,050
3	4,253,199	3,478,611	774,588	224,366	4,028,833	4,229,774	23,425
4	4,511,651	3,680,493	831,158	234,386	4,277,265	4,488,466	23,185
5	4,793,866	3,829,111	964,755	238,841	4,555,025	4,771,634	22,232
6	4,755,718	3,805,426	950,292	246,998	4,508,720	4,729,900	25,818
소계	23,799,168	19,224,653	4,574,515	1,203,635	22,595,533	23,671,267	127,901
7	4,225,477	3,389,001	836,476	229,205	3,996,272	4,201,651	23,826
8	4,109,555	3,301,802	807,753	219,925	3,889,630	4,085,356	24,199
9	4,423,828	3,554,261	869,567	207,697	4,216,131	4,399,448	24,380
10	5,038,156	4,071,455	966,701	264,183	4,773,973	5,012,987	25,169
11	4,389,639	3,573,006	816,633	234,029	4,155,610	4,357,596	32,043
12	4,751,379	3,844,416	906,963	209,292	4,542,087	4,715,352	36,027
합계	50,737,202	40,958,594	9,778,608	2,567,966	48,169,236	50,443,657	293,545

## 시멘트 부문별 내수 비중

(단위 : %)

월별	내수계	제품별		품종별		수요별	
		PC	SC	포장	벌크	민수	관수
1	100.0%	80.7%	19.3%	4.6%	95.4%	99.3%	0.7%
2	100.0%	80.9%	19.1%	4.9%	95.1%	99.5%	0.5%
3	100.0%	81.8%	18.2%	5.3%	94.7%	99.4%	0.6%
4	100.0%	81.6%	18.4%	5.2%	94.8%	99.5%	0.5%
5	100.0%	79.9%	20.1%	5.0%	95.0%	99.5%	0.5%
6	100.0%	80.0%	20.0%	5.2%	94.8%	99.5%	0.5%
소계	100.0%	80.8%	19.2%	5.1%	94.9%	99.5%	0.5%
7	100.0%	80.2%	19.8%	5.4%	94.6%	99.4%	0.6%
8	100.0%	80.3%	19.7%	5.4%	94.6%	99.4%	0.6%
9	100.0%	80.3%	19.7%	4.7%	95.3%	99.4%	0.6%
10	100.0%	80.8%	19.2%	5.2%	94.8%	99.5%	0.5%
11	100.0%	81.4%	18.6%	5.3%	94.7%	99.3%	0.7%
12	100.0%	80.9%	19.1%	4.4%	95.6%	99.2%	0.8%
합계	100.0%	80.7%	19.3%	5.1%	94.9%	99.4%	0.6%



## II. 국내 시멘트산업 통계 (부문편)

### 3-2 제품별

#### ■ 지역별, 제품별, 월별 내수 출하

(단위 : 톤)

지역별	월별 제품별	1	2	3	4	5	6	소 계	7	8	9	10	11	12	합 계
		총 양	PC	1,027,482	880,695	1,496,281	1,614,781	1,599,751	1,650,478	8,269,468	1,455,945	1,479,468	1,581,998	1,816,452	1,625,968
	SC	32,832	24,961	42,445	49,913	60,462	56,948	267,561	51,383	60,013	51,793	56,931	57,759	55,993	601,433
	계	1,060,314	905,656	1,538,726	1,664,694	1,660,213	1,707,426	8,537,029	1,507,328	1,539,481	1,633,791	1,873,383	1,683,727	1,749,184	18,523,923
강 원	PC	89,232	75,957	172,297	216,959	238,203	233,064	1,025,712	216,086	197,498	216,573	250,251	211,446	221,234	2,338,800
	SC	660	483	1,104	962	2,061	3,392	8,662	751	1,049	628	745	834	1,100	13,769
	계	89,892	76,440	173,401	217,921	240,264	236,456	1,034,374	216,837	198,547	217,201	250,996	212,280	222,334	2,352,569
충 북	PC	127,092	108,473	248,472	269,990	290,296	272,731	1,317,054	241,542	232,275	272,199	278,162	272,884	260,694	2,874,810
	SC	473	148	1,429	1,573	2,796	3,104	9,523	1,621	628	984	1,892	1,668	1,227	17,543
	계	127,565	108,621	249,901	271,563	293,092	275,835	1,326,577	243,163	232,903	273,183	280,054	274,552	261,921	2,892,353
충 남	PC	272,500	224,900	406,196	431,010	459,941	436,647	2,231,194	383,465	350,563	377,856	419,621	346,606	375,725	4,485,030
	SC	2,995	4,890	7,480	7,650	6,297	7,330	36,642	7,459	6,023	5,913	7,848	7,484	6,737	78,106
	계	275,495	229,790	413,676	438,660	466,238	443,977	2,267,836	390,924	356,586	383,769	427,469	354,090	382,462	4,563,136
전 북	PC	84,980	83,155	134,931	146,172	155,823	141,878	746,939	121,769	112,746	124,682	136,900	114,899	125,381	1,483,316
	SC	25,859	18,454	45,824	48,045	48,599	46,011	232,792	54,285	51,924	44,684	43,978	39,730	40,485	507,878
	계	110,839	101,609	180,755	194,217	204,422	187,889	979,731	176,054	164,670	169,366	180,878	154,629	165,866	1,991,194
전 남	PC	111,048	87,742	142,699	137,085	155,835	154,512	788,921	113,906	109,973	129,594	136,910	121,909	145,163	1,546,376
	SC	141,255	123,362	200,579	218,823	244,711	224,691	1,153,421	181,156	178,547	200,839	230,001	197,912	226,882	2,368,758
	계	252,303	211,104	343,278	355,908	400,546	379,203	1,942,342	295,062	288,520	330,433	366,911	319,821	372,045	3,915,134
경 북	PC	265,885	221,404	382,869	384,445	412,879	409,104	2,076,586	385,652	351,454	385,222	435,435	372,941	403,465	4,410,755
	SC	113,593	99,831	170,258	179,095	219,479	202,297	984,553	185,917	161,182	192,616	208,697	175,288	187,190	2,095,443
	계	379,478	321,235	553,127	563,540	632,358	611,401	3,061,139	571,569	512,636	577,838	644,132	548,229	590,655	6,506,198
경 남	PC	205,185	166,665	262,818	257,146	274,804	281,646	1,448,264	257,563	246,591	252,416	325,563	279,108	341,181	3,150,686
	SC	153,245	130,970	205,869	216,163	257,521	279,101	1,242,869	234,353	239,679	252,677	275,698	212,239	246,350	2,703,865
	계	358,430	297,635	468,687	473,309	532,325	560,747	2,691,133	491,916	486,270	505,093	601,261	491,347	587,531	5,854,551
부 산	PC	140,073	108,955	144,411	136,298	145,027	136,067	810,831	130,157	124,144	132,409	161,560	138,819	176,001	1,673,921
	SC	88,619	65,303	87,419	95,617	108,293	111,325	556,576	100,151	90,075	100,520	120,372	105,975	118,769	1,192,438
	계	228,692	174,258	231,830	231,915	253,320	247,392	1,367,407	230,308	214,219	232,929	281,932	244,794	294,770	2,866,359
제 주	PC	78,492	71,097	87,637	86,607	96,552	89,299	509,684	82,916	97,090	81,312	110,601	88,426	102,381	1,072,410
	SC	15,322	10,467	12,181	13,317	14,536	16,093	81,916	19,400	18,633	18,913	20,539	17,744	22,230	199,375
	계	93,814	81,564	99,818	99,924	111,088	105,392	591,600	102,316	115,723	100,225	131,140	106,170	124,611	1,271,785
합 계	PC	2,401,969	2,029,043	3,478,611	3,680,493	3,829,111	3,805,426	19,224,653	3,389,001	3,301,802	3,554,261	4,071,455	3,573,006	3,844,416	40,958,594
	SC	574,853	478,869	774,588	831,158	964,755	950,292	4,574,515	836,476	807,753	869,567	966,701	816,633	906,963	9,778,608
	계	2,976,822	2,507,912	4,253,199	4,511,651	4,793,866	4,755,718	23,799,168	4,225,477	4,109,555	4,423,828	5,038,156	4,389,639	4,751,379	50,737,202

## II. 국내 시멘트산업 통계 (부문편)

### 3-3 품종별

#### ■ 지역별, 품종별, 월별 내수 출하

(단위 : 톤)

지역별	월별 품종별	1	2	3	4	5	6	소 계	7	8	9	10	11	12	합 계
		종	포장	58,244	58,318	115,198	119,157	117,988	122,907	591,812	111,498	110,888	96,526	125,695	117,238
양	벌크	1,002,070	847,338	1,423,528	1,545,537	1,542,225	1,584,519	7,945,217	1,395,830	1,428,593	1,537,265	1,747,688	1,566,489	1,656,000	17,277,082
	계	1,060,314	905,656	1,538,726	1,664,694	1,660,213	1,707,426	8,537,029	1,507,328	1,539,481	1,633,791	1,873,383	1,683,727	1,749,184	18,523,923
강원	포장	1,830	1,951	3,938	5,371	6,155	6,302	25,547	4,935	4,260	4,850	5,851	5,003	3,400	53,846
	벌크	88,062	74,489	169,463	212,550	234,109	230,154	1,008,827	211,902	194,287	212,351	245,145	207,277	218,934	2,298,723
	계	89,892	76,440	173,401	217,921	240,264	236,456	1,034,374	216,837	198,547	217,201	250,996	212,280	222,334	2,352,569
충북	포장	3,255	3,870	10,852	11,599	13,479	13,278	56,333	12,631	17,309	21,788	20,728	18,524	12,213	159,526
	벌크	124,310	104,751	239,049	259,964	279,613	262,557	1,270,244	230,532	215,594	251,395	259,326	256,028	249,708	2,732,827
	계	127,565	108,621	249,901	271,563	293,092	275,835	1,326,577	243,163	232,903	273,183	280,054	274,552	261,921	2,892,353
충남	포장	5,064	4,912	9,388	10,411	10,305	12,844	52,924	11,194	10,587	9,846	12,130	12,677	9,828	119,186
	벌크	270,431	224,878	404,288	428,249	455,933	431,133	2,214,912	379,730	345,999	373,923	415,339	341,413	372,634	4,443,950
	계	275,495	229,790	413,676	438,660	466,238	443,977	2,267,836	390,924	356,586	383,769	427,469	354,090	382,462	4,563,136
전북	포장	4,640	3,656	7,030	7,004	8,121	8,363	38,814	7,734	6,417	7,125	7,900	5,745	5,412	79,147
	벌크	106,199	97,953	173,725	187,213	196,301	179,526	940,917	168,320	158,253	162,241	172,978	148,884	160,454	1,912,047
	계	110,839	101,609	180,755	194,217	204,422	187,889	979,731	176,054	164,670	169,366	180,878	154,629	165,866	1,991,194
전남	포장	15,651	12,155	20,465	20,992	23,170	21,585	114,018	21,015	17,592	17,544	23,837	17,967	20,737	232,710
	벌크	236,652	198,949	322,813	334,916	377,376	357,618	1,828,324	274,047	270,928	312,889	343,074	301,854	351,308	3,682,424
	계	252,303	211,104	343,278	355,908	400,546	379,203	1,942,342	295,062	288,520	330,433	366,911	319,821	372,045	3,915,134
경북	포장	13,030	10,908	19,475	21,626	21,975	21,493	108,507	20,686	18,510	16,426	23,602	19,541	20,250	227,522
	벌크	366,448	310,327	533,652	541,914	610,383	589,908	2,952,632	550,883	494,126	561,412	620,530	528,688	570,405	6,278,676
	계	379,478	321,235	553,127	563,540	632,358	611,401	3,061,139	571,569	512,636	577,838	644,132	548,229	590,655	6,506,198
경남	포장	13,361	10,616	15,483	15,147	14,216	14,868	83,691	14,109	12,023	12,436	17,532	15,332	17,161	172,284
	벌크	345,069	287,019	453,204	458,162	518,109	545,879	2,607,442	477,807	474,247	492,657	583,729	476,015	570,370	5,682,267
	계	358,430	297,635	468,687	473,309	532,325	560,747	2,691,133	491,916	486,270	505,093	601,261	491,347	587,531	5,854,551
부산	포장	15,382	10,742	15,755	16,851	16,419	19,516	94,665	19,721	15,626	16,075	21,021	16,637	21,288	205,033
	벌크	213,310	163,516	216,075	215,064	236,901	227,876	1,272,742	210,587	198,593	216,854	260,911	228,157	273,482	2,661,326
	계	228,692	174,258	231,830	231,915	253,320	247,392	1,367,407	230,308	214,219	232,929	281,932	244,794	294,770	2,866,359
제주	포장	6,210	5,249	6,782	6,228	7,013	5,842	37,324	5,682	6,713	5,081	5,887	5,365	5,819	71,871
	벌크	87,604	76,315	93,036	93,696	104,075	99,550	554,276	96,634	109,010	95,144	125,253	100,805	118,792	1,199,914
	계	93,814	81,564	99,818	99,924	111,088	105,392	591,600	102,316	115,723	100,225	131,140	106,170	124,611	1,271,785
합계	포장	136,667	122,377	224,366	234,386	238,841	246,998	1,203,635	229,205	219,925	207,697	264,183	234,029	209,292	2,567,966
	벌크	2,840,155	2,385,535	4,028,833	4,277,265	4,555,025	4,508,720	22,595,533	3,996,272	3,889,630	4,216,131	4,773,973	4,155,610	4,542,067	48,169,236
	계	2,976,822	2,507,912	4,253,199	4,511,651	4,793,866	4,755,718	23,799,168	4,225,477	4,109,555	4,423,828	5,038,156	4,389,639	4,751,379	50,737,202

## II. 국내 시멘트산업 통계 (부문편)

### 3-4 수요별

#### ■ 지역별, 수요별, 월별 내수 출하

(단위 : 톤)

지역별	수요별	월별												합 계	
		1	2	3	4	5	6	소 계	7	8	9	10	11		12
중 앙	민수	1,055,906	903,055	1,535,347	1,659,018	1,655,728	1,701,298	<b>8,510,352</b>	1,503,955	1,535,476	1,626,881	1,868,344	1,678,144	1,738,912	<b>18,462,064</b>
	관수	4,408	2,601	3,379	5,676	4,485	6,128	<b>26,677</b>	3,373	4,005	6,910	5,039	5,583	10,272	<b>61,859</b>
	계	1,060,314	905,656	1,538,726	1,664,694	1,660,213	1,707,426	<b>8,537,029</b>	1,507,328	1,539,481	1,633,791	1,873,383	1,683,727	1,749,184	<b>18,523,923</b>
강 원	민수	89,793	76,209	172,979	217,520	239,333	235,731	<b>1,031,565</b>	216,371	197,989	216,276	250,342	210,790	221,541	<b>2,344,874</b>
	관수	99	231	422	401	931	725	<b>2,809</b>	466	558	925	654	1,490	793	<b>7,695</b>
	계	89,892	76,440	173,401	217,921	240,264	236,456	<b>1,034,374</b>	216,837	198,547	217,201	250,996	212,280	222,334	<b>2,352,569</b>
충 북	민수	127,377	108,514	248,883	271,225	292,578	275,231	<b>1,323,808</b>	242,695	231,395	272,402	279,146	271,875	261,224	<b>2,882,545</b>
	관수	188	107	1,018	338	514	604	<b>2,769</b>	468	1,508	781	908	2,677	697	<b>9,808</b>
	계	127,565	108,621	249,901	271,563	293,092	275,835	<b>1,326,577</b>	243,163	232,903	273,183	280,054	274,552	261,921	<b>2,892,353</b>
충 남	민수	274,647	228,917	412,243	436,632	464,970	442,961	<b>2,260,370</b>	389,167	355,277	381,946	426,198	351,949	380,667	<b>4,545,574</b>
	관수	848	873	1,433	2,028	1,268	1,016	<b>7,466</b>	1,757	1,309	1,823	1,271	2,141	1,795	<b>17,562</b>
	계	275,495	229,790	413,676	438,660	466,238	443,977	<b>2,267,836</b>	390,924	356,586	383,769	427,469	354,090	382,462	<b>4,563,136</b>
전 북	민수	109,038	100,373	179,182	192,239	202,618	184,445	<b>967,895</b>	173,498	162,903	167,599	179,041	152,808	163,894	<b>1,967,638</b>
	관수	1,801	1,236	1,573	1,978	1,804	3,444	<b>11,836</b>	2,556	1,767	1,767	1,837	1,821	1,972	<b>23,556</b>
	계	110,839	101,609	180,755	194,217	204,422	187,889	<b>979,731</b>	176,054	164,670	169,366	180,878	154,629	165,866	<b>1,991,194</b>
전 남	민수	248,805	208,255	337,419	350,695	394,099	373,620	<b>1,912,893</b>	289,248	284,090	326,319	360,274	309,584	363,253	<b>3,845,661</b>
	관수	3,498	2,849	5,859	5,213	6,447	5,583	<b>29,449</b>	5,814	4,430	4,114	6,637	10,237	8,792	<b>69,473</b>
	계	252,303	211,104	343,278	355,908	400,546	379,203	<b>1,942,342</b>	295,062	288,520	330,433	366,911	319,821	372,045	<b>3,915,134</b>
경 북	민수	378,493	320,590	550,967	561,712	629,956	609,057	<b>3,050,775</b>	568,491	511,142	575,650	640,129	544,989	587,317	<b>6,478,493</b>
	관수	985	645	2,160	1,828	2,402	2,344	<b>10,364</b>	3,078	1,494	2,188	4,003	3,240	3,338	<b>27,705</b>
	계	379,478	321,235	553,127	563,540	632,358	611,401	<b>3,061,139</b>	571,569	512,636	577,838	644,132	548,229	590,655	<b>6,506,198</b>
경 남	민수	354,908	295,371	465,621	470,259	529,069	556,333	<b>2,671,561</b>	486,426	479,309	500,739	598,569	487,961	582,418	<b>5,806,983</b>
	관수	3,522	2,264	3,066	3,050	3,256	4,414	<b>19,572</b>	5,490	6,961	4,354	2,692	3,386	5,113	<b>47,568</b>
	계	358,430	297,635	468,687	473,309	532,325	560,747	<b>2,691,133</b>	491,916	486,270	505,093	601,261	491,347	587,531	<b>5,854,551</b>
부 산	민수	223,206	173,570	228,456	229,882	252,797	246,538	<b>1,354,449</b>	229,898	213,774	232,023	280,277	243,999	292,295	<b>2,846,715</b>
	관수	5,486	688	3,374	2,033	523	854	<b>12,958</b>	410	445	906	1,655	795	2,475	<b>19,644</b>
	계	228,692	174,258	231,830	231,915	253,320	247,392	<b>1,367,407</b>	230,308	214,219	232,929	281,932	244,794	294,770	<b>2,866,359</b>
제 주	민수	93,458	81,008	98,677	99,284	110,486	104,686	<b>587,599</b>	101,902	114,001	99,613	130,667	105,497	123,831	<b>1,263,110</b>
	관수	356	556	1,141	640	602	706	<b>4,001</b>	414	1,722	612	473	673	780	<b>8,675</b>
	계	93,814	81,564	99,818	99,924	111,088	105,392	<b>591,600</b>	102,316	115,723	100,225	131,140	106,170	124,611	<b>1,271,785</b>
합 계	민수	2,955,631	2,495,862	4,229,774	4,488,466	4,771,634	4,729,900	<b>23,671,267</b>	4,201,651	4,085,356	4,399,448	5,012,987	4,357,596	4,715,352	<b>50,443,657</b>
	관수	21,191	12,050	23,425	23,185	22,232	25,818	<b>127,901</b>	23,826	24,199	24,380	25,169	32,043	36,027	<b>293,545</b>
	계	2,976,822	2,507,912	4,253,199	4,511,651	4,793,866	4,755,718	<b>23,799,168</b>	4,225,477	4,109,555	4,423,828	5,038,156	4,389,639	4,751,379	<b>50,737,202</b>

■ 품종별, 국가별, 회사별 수출

(단위 : 톤)

품종별	지역	사별	동양	쌍용	한일	성신	라파즈 한라	합계	
		국가별							
클링커	아시아	방글라데시		466,120				466,120	
		필리핀		226,380			351,300	577,680	
		말레이시아			301,300			301,300	
		인도네시아		74,000				74,000	
		계		74,000	993,800		351,300	1,419,100	
	아프리카	케냐					96,100	96,100	
		베냉		40,120				40,120	
		말라위					38,500	38,500	
		카메룬			29,300			29,300	
		아이보리코스트		77,860				77,860	
		앙골라			594,390		168,480	762,870	
		계		117,980	623,690		303,080	1,044,750	
	아메리카	페루		337,050	41,033		299,390	677,473	
		칠레		428,662	393,360		97,500	919,522	
		콜롬비아		98,585				98,585	
		아르헨티나					39,400	39,400	
		과테말라			183,500			183,500	
		에콰도르						-	
		계		864,297	617,893		436,290	1,918,480	
	기타	러시아			64,255			64,255	
소 계			1,056,277	2,299,638		1,090,670	4,446,585		
시멘트	아시아	일본	346,800					346,800	
		싱가폴				51,089		51,089	
		계	346,800			51,089		397,889	
	아프리카	가나		502,270			141,900	644,170	
		나이지리아		372,830			199,500	572,330	
		계		875,100			341,400	1,216,500	
	아메리카	미국	289,500	812,373				1,101,873	
		캐나다		47,860				47,860	
		계	289,500	860,233				1,149,733	
	기타	러시아		124,200				124,200	
	포장	아시아	홍콩		440				440
			대만		20				20
			계		460				460
		기타	마이크로네시아				7,784		7,784
			사이판				3,608		3,608
			괌				1,202		1,202
			러시아			241		272	513
계					12,835		272	13,107	
소 계			636,300	1,859,533		51,089	2,888,322		
포장				460	12,835	272	13,567		
계			636,300	1,859,993	12,835	51,361	2,901,889		
합 계	클링커		1,056,277	2,299,638			1,090,670	4,446,585	
	별크		636,300	1,859,533		51,089	341,400	2,888,322	
	포장			460	12,835	272		13,567	
	계		1,692,577	4,159,631	12,835	51,361	1,432,070	7,348,474	

■ 월별, 수단별 수송 총괄

(단위 : 톤)

월별	수단별	본 수송				이 송				합 계			
		철도	육송	해송	계	철도	육송	해송	계	철도	육송	해송	계
1	내 수	126,885	942,518	7,537	1,076,940								
	수 출			562,850	562,850								
	계	126,885	942,518	570,387	1,639,790	751,080	69,928	921,126	1,742,134	877,965	1,012,446	1,491,513	3,381,924
2	내 수	102,527	806,505	134	909,166								
	수 출			780,848	780,848								
	계	102,527	806,505	780,982	1,690,014	654,065	43,893	833,664	1,531,622	756,592	850,398	1,614,646	3,221,636
3	내 수	163,847	1,436,850	7,607	1,608,304								
	수 출			592,319	592,319								
	계	163,847	1,436,850	599,926	2,200,623	1,145,662	94,438	1,046,452	2,286,552	1,309,509	1,531,288	1,646,378	4,487,175
4	내 수	160,141	1,576,608	80	1,736,829								
	수 출			643,497	643,497								
	계	160,141	1,576,608	643,577	2,380,326	1,204,450	91,785	1,226,556	2,522,791	1,364,591	1,668,393	1,870,133	4,903,117
5	내 수	172,255	1,721,510	9,044	1,902,809								
	수 출			643,332	643,332								
	계	172,255	1,721,510	652,376	2,546,141	1,190,534	111,985	1,260,377	2,562,896	1,362,789	1,833,495	1,912,753	5,109,037
6	내 수	181,405	1,767,269	25,523	1,974,197								
	수 출			742,550	742,550								
	계	181,405	1,767,269	768,073	2,716,747	1,177,276	99,651	1,234,551	2,511,478	1,358,681	1,866,920	2,002,624	5,228,225
7	내 수	183,263	1,516,712	7,753	1,707,728								
	수 출			726,685	726,685								
	계	183,263	1,516,712	734,438	2,434,413	1,083,229	115,489	1,156,185	2,354,903	1,266,492	1,632,201	1,890,623	4,789,316
8	내 수	174,069	1,426,548	7,517	1,608,134								
	수 출			602,836	602,836								
	계	174,069	1,426,548	610,353	2,210,970	1,056,329	90,758	1,107,888	2,254,975	1,230,398	1,517,306	1,718,241	4,465,945
9	내 수	122,291	1,592,879	112	1,715,282								
	수 출			552,700	552,700								
	계	122,291	1,592,879	552,812	2,267,982	1,005,726	115,240	1,219,077	2,340,043	1,128,017	1,708,119	1,771,889	4,608,025
10	내 수	181,237	1,779,575		1,960,812								
	수 출			505,101	505,101								
	계	181,237	1,779,575	505,101	2,465,913	1,291,785	130,345	1,438,250	2,860,380	1,473,022	1,909,920	1,943,351	5,326,293
11	내 수	184,845	1,525,733	10,842	1,721,420								
	수 출			423,152	423,152								
	계	184,845	1,525,733	433,994	2,144,572	1,166,496	126,432	1,206,085	2,499,013	1,351,341	1,652,165	1,640,079	4,643,585
12	내 수	150,020	1,667,594	80	1,817,694								
	수 출			559,769	559,769								
	계	150,020	1,667,594	559,849	2,377,463	1,117,603	117,144	1,282,291	2,517,038	1,267,623	1,784,738	1,842,140	4,894,501
합계	내 수	1,902,785	17,760,301	76,229	19,739,315								
	수 출			7,335,639	7,335,639								
	계	1,902,785	17,760,301	7,411,868	27,074,954	12,844,235	1,207,088	13,932,502	27,983,825	14,747,020	18,967,389	21,344,370	55,058,779

## 원부재료

## II. 국내 시멘트산업 통계 (부문편)

### 6. 원부재료

#### ■ 회사별 원부재료 총괄

회 사	공 장	원 료				
		석 회 석	점토질원료	규산질원료	철질원료	석 탄 재
동 양	삼척 동해 광양 부산	10,089	583	408	165	541
	소 계	10,089	583	408	165	541
쌍 용	동해, 북평	14,622	106	693	117	772
	영월	3,779	379	87	33	74
	문경 광양					
	소 계	18,401	485	780	150	846
한 일	단양 포항 평택	7,860	669	128	279	508
	소 계	7,860	669	128	279	508
현 대	영월	5,231	208	164	139	37
	단양	902		9	31	19
	당진					
소 계	6,133	208	173	170	56	
아 세 아	제천 대구	4,368	90	111	75	162
	소 계	4,368	90	111	75	162
성 신	단양 부강	9,930	490	170	344	274
	소 계	9,930	490	170	344	274
라 파 즈 한 라	옥계	8,212	289	347	185	228
	포항 광양					
	소 계	8,212	289	347	185	228
한 국	포항					
고 려	장성	1,040	25	40	19	22
한 남	광양					
대 한	광양					
합 계		66,033	2,839	2,157	1,387	2,637

(단위 : 천톤,천kwh)

응결 지연제			혼합재	연료 · 전력			공 장	회 사
석 고			슬 래 그	유 연 탄	석유코크스	전 력		
천 연	탈 황	기 타						
80	36	233	70	910	71	793,858	삼척 동해 광양 부산	동 양
16						17,190		
18	8		485			23,697		
			147			2,358		
114	44	233	702	910	71	837,103	소 계	
81	238	78	184	928	97	1,152,572	동해,북평	쌍 용
4	82		79	233	5	294,575	영월	
2	8		9			11,484	문경	
23	3		497			26,271	광양	
110	331	78	769	1,161	102	1,484,902	소 계	
	131	72	224	543	13	630,359	단양	한 일
17		8	234			18,620	포항	
10		4	692			33,254	평택	
27	131	84	1,150	543	13	682,233	소 계	
	92	109	234	322	30	416,939	영월	현 대
	16	12	7	73	2	73,425	단양	
14			498			21,101	당진	
14	108	121	739	395	32	511,465	소 계	
	200	60	168	371		357,538	제천	아 세 아
	7		1			13,676	대구	
	207	60	169	371		371,214	소 계	
26	246	56	247	763		794,798	단양	성 신
9	1		181			14,484	부강	
35	247	56	428	763		809,282	소 계	
	41	251	150	361	216	664,665	옥계	라 파 즈 한 라
			222			23,352	포항	
			410			14,163	광양	
	41	251	782	361	216	702,180	소 계	
55	29	9	1,162			87,613	포항	한 국
27	30		36	95		90,566	장성	고 려
42	1		1,203			63,199	광양	한 남
31	24		948			39,267	광양	대 한
455	1,193	892	8,088	4,599	434	5,679,024	합 계	



### III. 참고자료 (부록편)

#### 연도별, 품종별 내수

(단위 : 톤)

연도별	사별 품종별	사별											계		
		동양	쌍용	한일	현대	아세아	성신	라파즈 한라	한국	고려 (유진고려)	한남	대한		기타	
2006	포장	602,063	819,306	482,274	181,922	348,373	659,468	498,839		139,198		12,583			3,744,026
	벌크	5,885,206	9,142,746	4,189,562	4,544,326	2,462,301	5,560,944	6,206,701	1,489,854	1,978,225		1,437,896	1,744,234		44,641,995
	계	6,487,269	9,962,052	4,671,836	4,726,248	2,810,674	6,220,412	6,705,540	1,489,854	2,117,423		1,450,479	1,744,234		48,386,021
2007	포장	644,388	774,042	512,875	244,321	345,768	677,804	393,323		118,598		13,950			3,725,069
	벌크	6,230,910	9,583,100	4,907,882	4,925,450	2,733,000	6,002,983	6,106,213	1,447,175	1,990,871		1,608,215	1,539,887		47,075,686
	계	6,875,298	10,357,142	5,420,757	5,169,771	3,078,768	6,680,787	6,499,536	1,447,175	2,109,469		1,622,165	1,539,887		50,800,755
2008	포장	617,015	756,482	444,136	219,283	293,740	612,143	310,957		103,539		16,001			3,373,296
	벌크	6,378,507	9,705,424	5,287,960	5,129,305	2,791,125	6,194,556	5,958,701	1,560,212	2,112,307		1,250,038	895,369		47,263,504
	계	6,995,522	10,461,906	5,732,096	5,348,588	3,084,865	6,806,699	6,269,658	1,560,212	2,215,846		1,266,039	895,369		50,636,800
2009	포장	512,848	644,578	443,977	183,636	243,418	583,815	345,897		68,528		16,054			3,042,751
	벌크	6,494,066	10,023,554	5,276,259	4,755,182	2,842,220	5,664,837	6,044,957	1,466,236	1,861,330		739,367	259,224		45,427,232
	계	7,006,914	10,668,132	5,720,236	4,938,818	3,085,638	6,248,652	6,390,854	1,466,236	1,929,858		755,421	259,224		48,469,983
2010	포장	376,364	653,637	486,656	193,981	258,602	617,048	286,164		86,707		11,322			2,970,481
	벌크	5,901,029	9,192,692	5,873,720	4,265,009	2,996,367	5,147,120	5,348,465	1,121,727	1,812,484		627,651	236,587		42,522,851
	계	6,277,393	9,846,329	6,360,376	4,458,990	3,254,969	5,764,168	5,634,629	1,121,727	1,899,191		638,973	236,587		45,493,332
2011	포장	472,072	649,975	479,070	193,536	247,295	558,505	300,752		88,908		11,285			3,001,398
	벌크	6,144,903	8,606,175	5,422,709	4,170,131	2,824,316	4,572,955	5,388,206	1,401,999	2,195,720		822,760	50,100		41,599,974
	계	6,616,975	9,256,150	5,901,779	4,363,667	3,071,611	5,131,460	5,688,958	1,401,999	2,284,628		834,045	50,100		44,601,372
2012	포장	418,105	579,934	469,603	189,492	210,604	462,862	285,837		104,434		10,318			2,731,189
	벌크	5,308,647	8,484,891	5,219,186	4,238,526	2,789,373	5,400,340	5,100,393	1,520,535	1,961,206		1,089,949	94,600		41,207,646
	계	5,726,752	9,064,825	5,688,789	4,428,018	2,999,977	5,863,202	5,386,230	1,520,535	2,065,640		1,100,267	94,600		43,938,835
2013	포장	383,398	546,073	431,626	203,215	198,540	377,273	280,452		109,237	4,183	9,484			2,543,481
	벌크	5,247,038	8,510,877	5,542,660	4,323,228	2,908,386	5,487,761	5,291,772	1,560,287	1,015,829	1,364,713	1,208,363	169,419		42,630,333
	계	5,630,436	9,056,950	5,974,286	4,526,443	3,106,926	5,865,034	5,572,224	1,560,287	1,125,066	1,368,896	1,217,847	169,419		45,173,814
2014	포장	318,059	518,453	435,007	199,263	183,473	449,557	254,881		110,887	3,396	8,208			2,481,184
	벌크	5,265,267	8,133,811	5,493,057	4,171,810	3,007,590	5,194,268	5,049,671	1,507,633	912,187	1,124,000	1,110,756	255,681		41,225,731
	계	5,583,326	8,652,264	5,928,064	4,371,073	3,191,063	5,643,825	5,304,552	1,507,633	1,023,074	1,127,396	1,118,964	255,681		43,706,915
2015	포장	267,989	513,396	444,343	185,559	162,922	634,843	256,806		92,592	2,879	6,637			2,567,966
	벌크	6,195,866	9,402,774	5,798,351	4,750,508	3,549,327	7,008,215	5,405,106	1,851,104	1,025,507	1,417,045	1,315,498	449,935		48,169,236
	계	6,463,855	9,916,170	6,242,694	4,936,067	3,712,249	7,643,058	5,661,912	1,851,104	1,118,099	1,419,924	1,322,135	449,935		50,737,202

\* 기타는 업계외의 수입 출하

연도별, 수요별 내수

(단위 : 톤)

연도별	사별 수요별	동 양	쌍 용	한 일	현 대	아세아	성 신	라파즈 한라	한 국	고려 (유진고려)	한 남	대 한	기 타	계
2006	민수	6,371,262	9,784,573	4,642,045	4,671,278	2,782,719	6,198,467	6,657,392	1,489,447	2,061,697		1,449,270	1,744,234	47,852,384
	관수	116,007	177,479	29,791	54,970	27,955	21,945	48,148	407	55,726		1,209		533,637
	계	6,487,269	9,962,052	4,671,836	4,726,248	2,810,674	6,220,412	6,705,540	1,489,854	2,117,423		1,450,479	1,744,234	48,386,021
2007	민수	6,762,864	10,195,395	5,378,429	5,117,959	3,044,989	6,642,342	6,446,431	1,445,220	2,026,829		1,620,626	1,539,887	50,220,971
	관수	112,434	161,747	42,328	51,812	33,779	38,445	53,105	1,955	82,640		1,539		579,784
	계	6,875,298	10,357,142	5,420,757	5,169,771	3,078,768	6,680,787	6,499,536	1,447,175	2,109,469		1,622,165	1,539,887	50,800,755
2008	민수	6,928,817	10,349,711	5,702,083	5,313,739	3,065,180	6,797,103	6,240,405	1,560,212	2,169,668		1,261,683	895,369	50,283,970
	관수	66,705	112,195	30,013	34,849	19,685	9,596	29,253		46,178		4,356		352,830
	계	6,995,522	10,461,906	5,732,096	5,348,588	3,084,865	6,806,699	6,269,658	1,560,212	2,215,846		1,266,039	895,369	50,636,800
2009	민수	6,898,787	10,520,651	5,668,695	4,882,553	3,058,476	6,247,244	6,344,754	1,466,236	1,881,194		755,343	259,224	47,983,157
	관수	108,127	147,481	51,541	56,265	27,162	1,408	46,100		48,664		78		486,826
	계	7,006,914	10,668,132	5,720,236	4,938,818	3,085,638	6,248,652	6,390,854	1,466,236	1,929,858		755,421	259,224	48,469,983
2010	민수	6,187,901	9,750,941	6,319,229	4,422,806	3,230,692	5,758,767	5,604,363	1,107,704	1,839,072		638,973	236,587	45,097,035
	관수	89,492	95,388	41,147	36,184	24,277	5,401	30,266	14,023	60,119				396,297
	계	6,277,393	9,846,329	6,360,376	4,458,990	3,254,969	5,764,168	5,634,629	1,121,727	1,899,191		638,973	236,587	45,493,332
2011	민수	6,518,311	9,163,189	5,871,246	4,346,314	3,046,077	5,119,474	5,646,973	1,393,823	2,243,634		834,045	50,100	44,233,186
	관수	98,664	92,961	30,533	17,353	25,534	11,986	41,985	8,176	40,994				368,186
	계	6,616,975	9,256,150	5,901,779	4,363,667	3,071,611	5,131,460	5,688,958	1,401,999	2,284,628		834,045	50,100	44,601,372
2012	민수	5,647,217	8,995,049	5,639,348	4,413,161	2,968,283	5,859,806	5,350,288	1,514,744	2,009,759		1,100,267	94,600	43,592,522
	관수	79,535	69,776	49,441	14,857	31,694	3,396	35,942	5,791	55,881				346,313
	계	5,726,752	9,064,825	5,688,789	4,428,018	2,999,977	5,863,202	5,386,230	1,520,535	2,065,640		1,100,267	94,600	43,938,835
2013	민수	5,544,576	8,988,840	5,935,692	4,512,153	3,079,410	5,853,923	5,547,475	1,453,103	1,060,491	1,331,647	1,217,847	169,419	44,694,576
	관수	85,860	68,110	38,594	14,290	27,516	11,111	24,749	107,184	64,575	37,249			479,238
	계	5,630,436	9,056,950	5,974,286	4,526,443	3,106,926	5,865,034	5,572,224	1,560,287	1,125,066	1,368,896	1,217,847	169,419	45,173,814
2014	민수	5,570,221	8,567,882	5,889,191	4,352,227	3,174,043	5,612,087	5,289,287	1,506,078	964,251	1,127,396	1,118,964	255,681	43,427,308
	관수	13,105	84,382	38,873	18,846	17,020	31,738	15,265	1,555	58,823				279,607
	계	5,583,326	8,652,264	5,928,064	4,371,073	3,191,063	5,643,825	5,304,552	1,507,633	1,023,074	1,127,396	1,118,964	255,681	43,706,915
2015	민수	6,458,965	9,835,651	6,201,885	4,925,363	3,693,860	7,613,556	5,639,683	1,838,466	1,060,779	1,415,030	1,310,484	449,935	50,443,657
	관수	4,890	80,519	40,809	10,704	18,389	29,502	22,229	12,638	57,320	4,894	11,651		293,545
	계	6,463,855	9,916,170	6,242,694	4,936,067	3,712,249	7,643,058	5,661,912	1,851,104	1,118,099	1,419,924	1,322,135	449,935	50,737,202

\* 기타는 업계외의 수입 출하

### III. 참고자료 (부록편)

#### 연도별, 품종별 수출

(단위 : 톤)

연도별	사별 품종별	동 양	쌍 용	한 일	현 대	아세아	성 신	라파즈 한라	한 국	고려 (유진고려)	한 남	대 한	기 타	계
2006	클링커	904,337	1,037,288					268,445						2,210,070
	시멘트	1,239,165	2,632,542	12,300				102,930						3,986,937
	계	2,143,502	3,669,830	12,300				371,375						6,197,007
2007	클링커	321,725	1,284,537				295,840	316,390						2,218,492
	시멘트	1,404,087	2,281,273	11,828				426,036						4,123,224
	계	1,725,812	3,565,810	11,828			295,840	742,426						6,341,716
2008	클링커	793,078	1,548,208				83,100	1,069,937						3,494,323
	시멘트	794,230	2,051,039	10,776				150,029						3,006,074
	계	1,587,308	3,599,247	10,776			83,100	1,219,966						6,500,397
2009	클링커	267,377	1,520,827				98,450	198,367						2,085,021
	시멘트	648,760	1,323,875	10,310				504,446						2,487,391
	계	916,137	2,844,702	10,310			98,450	702,813						4,572,412
2010	클링커	1,087,857	2,671,885					1,002,167						4,761,909
	시멘트	879,620	1,328,815	11,796				541,624						2,761,855
	계	1,967,477	4,000,700	11,796				1,543,791						7,523,764
2011	클링커	1,206,577	3,150,673				168,460	955,459						5,481,169
	시멘트	1,528,390	1,881,153	10,212				1,063,916						4,483,671
	계	2,734,967	5,031,826	10,212			168,460	2,019,375						9,964,840
2012	클링커	1,938,392	2,812,478				207,550	774,760						5,733,180
	시멘트	1,421,437	1,450,848	10,464			60,120	207,222						3,150,091
	계	3,359,829	4,263,326	10,464			267,670	981,982						8,883,271
2013	클링커	1,823,359	2,982,098		44,750		93,200	552,927						5,496,334
	시멘트	1,456,111	1,631,888	11,450			137,699	315,172						3,552,320
	계	3,279,470	4,613,986	11,450	44,750		230,899	868,099						9,048,654
2014	클링커	1,442,431	2,782,318				95,010	1,282,114						5,601,873
	시멘트	1,275,480	1,935,325	13,306			131,054	568,224						3,923,389
	계	2,717,911	4,717,643	13,306			226,064	1,850,338						9,525,262
2015	클링커	636,300	1,859,993	12,835			51,361	341,400						2,901,889
	시멘트	1,056,277	2,299,638					1,090,670						4,446,585
	계	1,692,577	4,159,631	12,835			51,361	1,432,070						7,348,474

\* 주 : 클링커 수출중 현대, 성신 수출은 교환수출 실적

■ 연도별, 품종별 수입

(단위 : 톤)

연도별	사별 품종별	동 양	쌍 용	한 일	현 대	아세아	성 신	라파즈 한라	한 국	고려 (유진고려)	한 남	대 한	기 타	계	
2006	클링커														
	시멘트									742,349		711,739	1,744,234	3,198,322	
	계									742,349		711,739	1,744,234	3,198,322	
2007	클링커														
	시멘트									595,147		782,059	1,539,887	2,917,093	
	계									595,147		782,059	1,539,887	2,917,093	
2008	클링커														
	시멘트									497,022		593,069	895,369	1,985,460	
	계									497,022		593,069	895,369	1,985,460	
2009	클링커														
	시멘트									344,700		227,400	259,224	831,324	
	계									344,700		227,400	259,224	831,324	
2010	클링커														
	시멘트									300,000		235,900	236,587	772,487	
	계									300,000		235,900	236,587	772,487	
2011	클링커		2,360											2,360	
	시멘트									352,500		280,800	50,100	683,400	
	계		2,360							352,500		280,800	50,100	685,760	
2012	클링커		1,920											1,920	
	시멘트									352,500		281,278	94,600	728,378	
	계		1,920							352,500		281,278	94,600	730,298	
2013	클링커		2,400										34,965	37,365	
	시멘트										533,100	58,000	169,419	760,519	
	계		2,400								533,100	58,000	204,384	797,884	
2014	클링커												15,177	15,177	
	시멘트										626,000		255,681	881,681	
	계										626,000		270,858	896,858	
2015	클링커														
	시멘트										707,570		449,935	1,157,505	
	계										707,570		449,935	1,157,505	